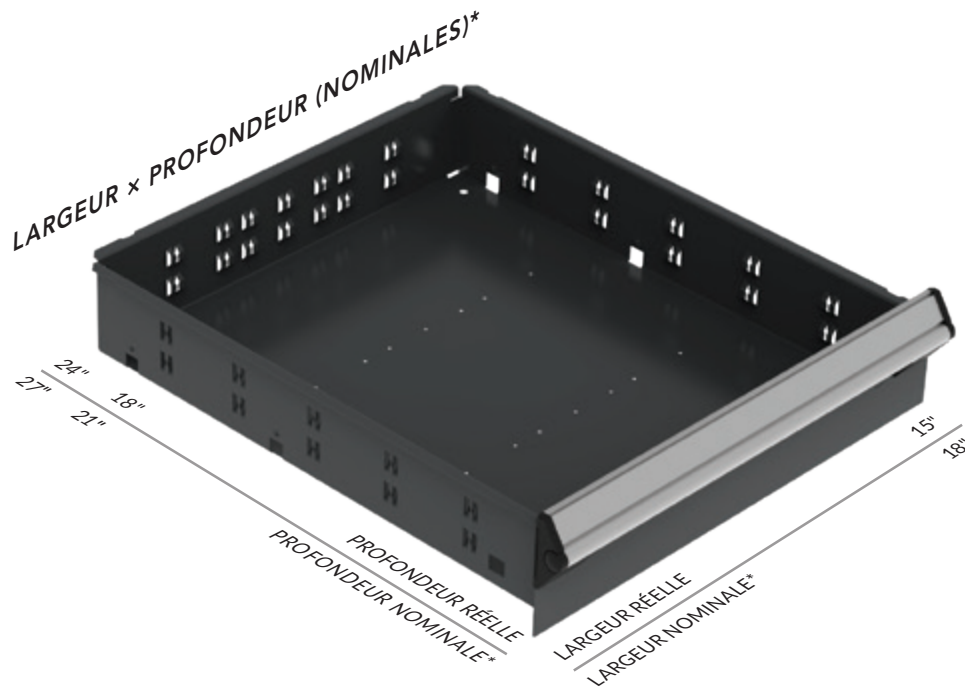




COMPARTIMENTATION DES TIROIRS L

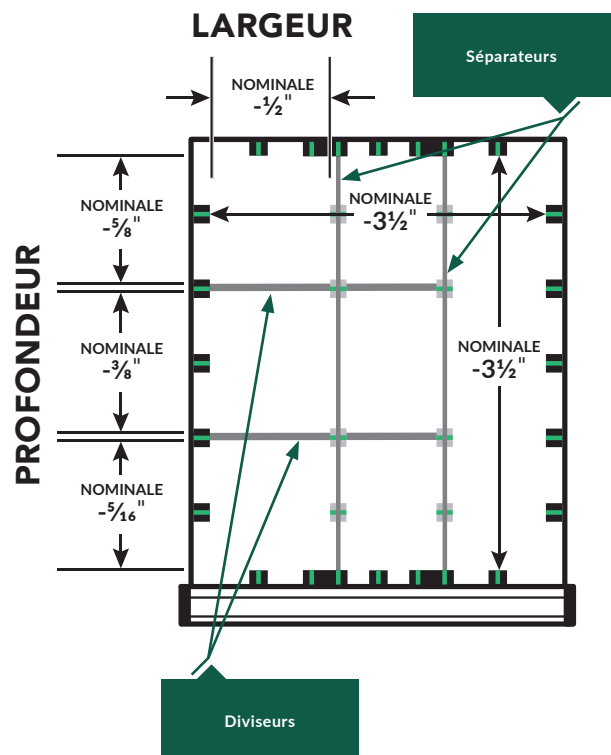
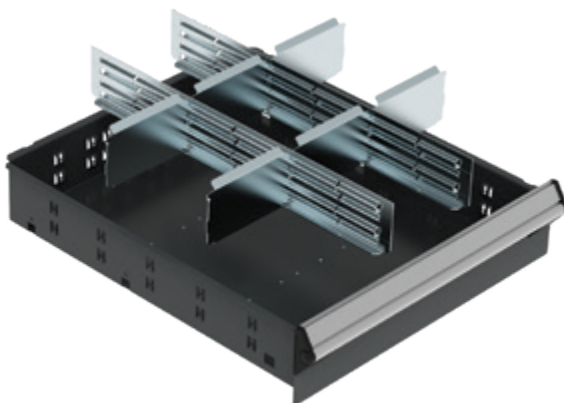


COMPARTIMENTATION



CALCULER LES DIMENSIONS D'UN COMPARTIMENT

- Largeur utilisable d'un tiroir: soustraire $3\frac{1}{2}$ " à la mesure nominale (p. ex.: $18"L - 3\frac{1}{2}"L = 14\frac{1}{2}"L$)
- Profondeur utilisable d'un tiroir: soustraire $3\frac{1}{2}$ " à la mesure nominale (p. ex.: $21"P - 3\frac{1}{2}"P = 17\frac{1}{2}"P$)
- Compartiments: la largeur utilisable se calcule en soustrayant $\frac{1}{2}$ " à la dimension nominale du diviseur (p. ex.: pour un diviseur de $5"L$: $5" - \frac{1}{2}" = 4\frac{1}{2}"$). Pour la profondeur utilisable, voir le schéma ci-contre

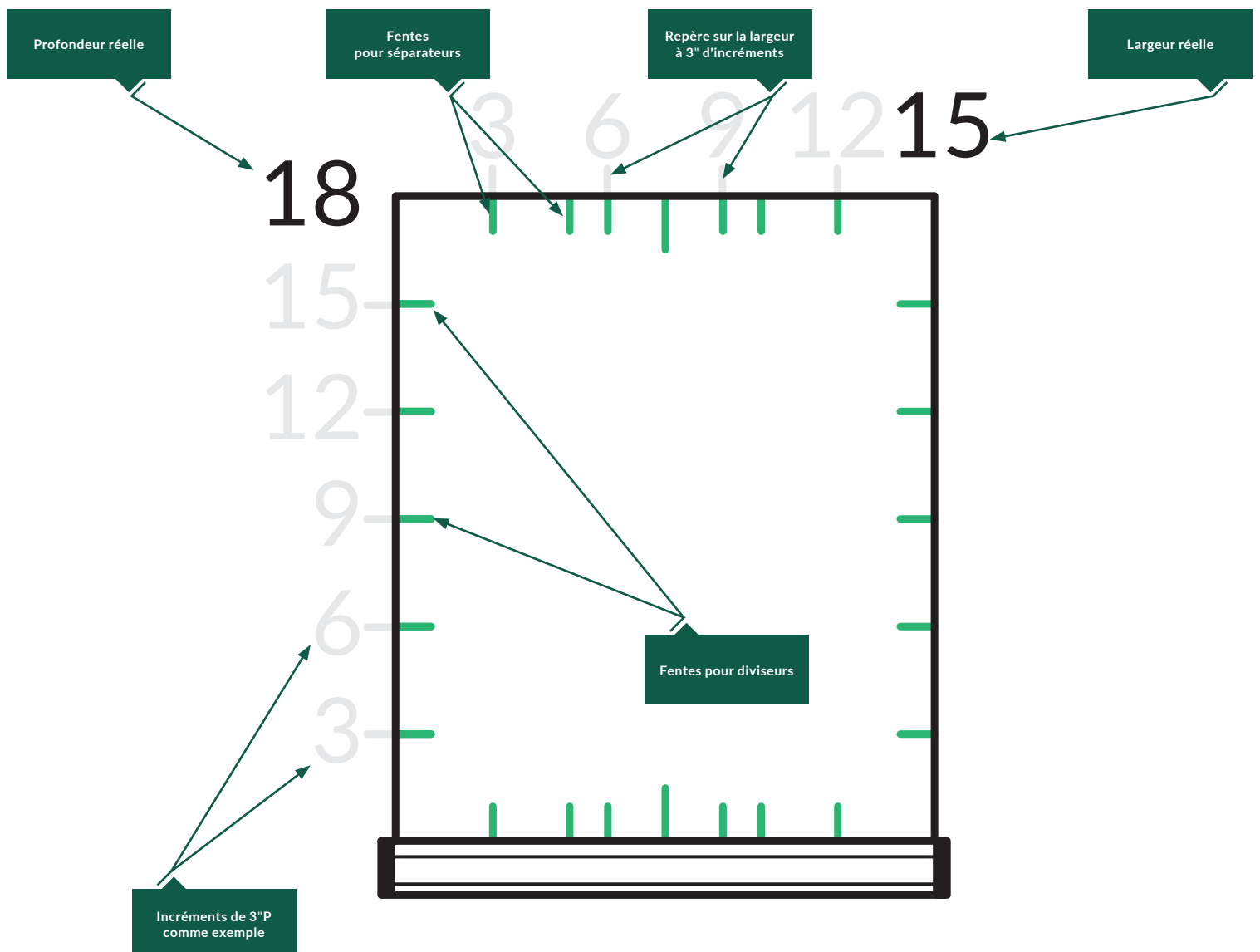


COMPARTIMENTATION

EXPLICATION DES ILLUSTRATIONS DE TIROIRS

- Fentes sur le côté du tiroir: traits verts
- Fentes sur le sens de la largeur (gauche-droite). Les fentes débutent à 3" du rebord gauche ou droit
- Fentes sur le sens de la profondeur. Les fentes débutent à 3" du rebord arrière ou avant

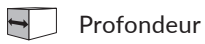
EXEMPLE D'UN TIROIR DE 18"L x 21"P



COMMENT UTILISER CE DOCUMENT

PLANIFICATION ET NUMÉROS DE PRODUITS

LÉGENDE



Profondeur



Séparateurs
LG02 en profondeur



Largeur



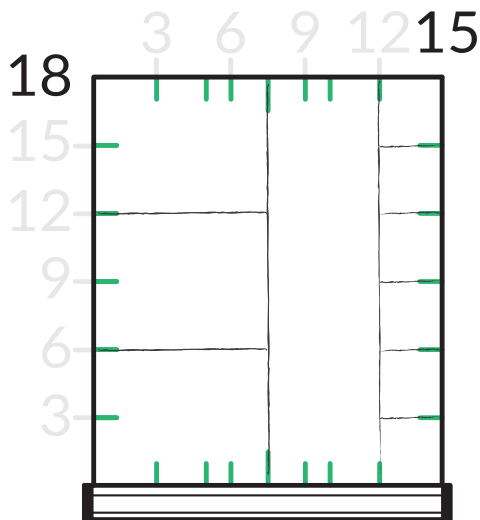
Diviseurs RG10



Hauteur

CONCEPTION D'UN AGENCEMENT

- Imprimer la page correspondant à la dimension désirée
- Prendre une règle et un crayon et dessiner l'agencement
- Compter le nombre de séparateurs et de diviseurs nécessaires à l'agencement désiré et les noter dans les espaces appropriés



- Par exemple, une hauteur de 10" s'écrit 10. Une hauteur de 3" s'écrit 03, voir l'exemple ci-dessous. Le n° de produit d'un séparateur en profondeur qui mesure 3" de hauteur sera : LG02-2103

SÉPARATEURS EN PROFONDEUR

N° DE PRODUIT			QUANTITÉ
LG02-			
LG02-	21	03	2

DIVISEURS

N° DE PRODUIT			QUANTITÉ
RG10-			
RG10-			
RG10-			
RG10-			
RG10-			
RG10-			
RG10-			

NUMÉROTATION DES DIVISEURS — VOIR PAGE 7

- Les diviseurs n'ont pas de largeurs fixes, et un agencement peut nécessiter différentes dimensions, comme l'exemple ci-dessous
- Par exemple, pour un diviseur de 6"L et de 3"H, le numéro de produit sera RG10-06003, et le numéro de produit d'un diviseur de 7½"L et de 3"H sera RG10-07503

SÉPARATEURS EN PROFONDEUR

N° DE PRODUIT			QUANTITÉ
LG02-			
LG02-	21	03	2

DIVISEURS

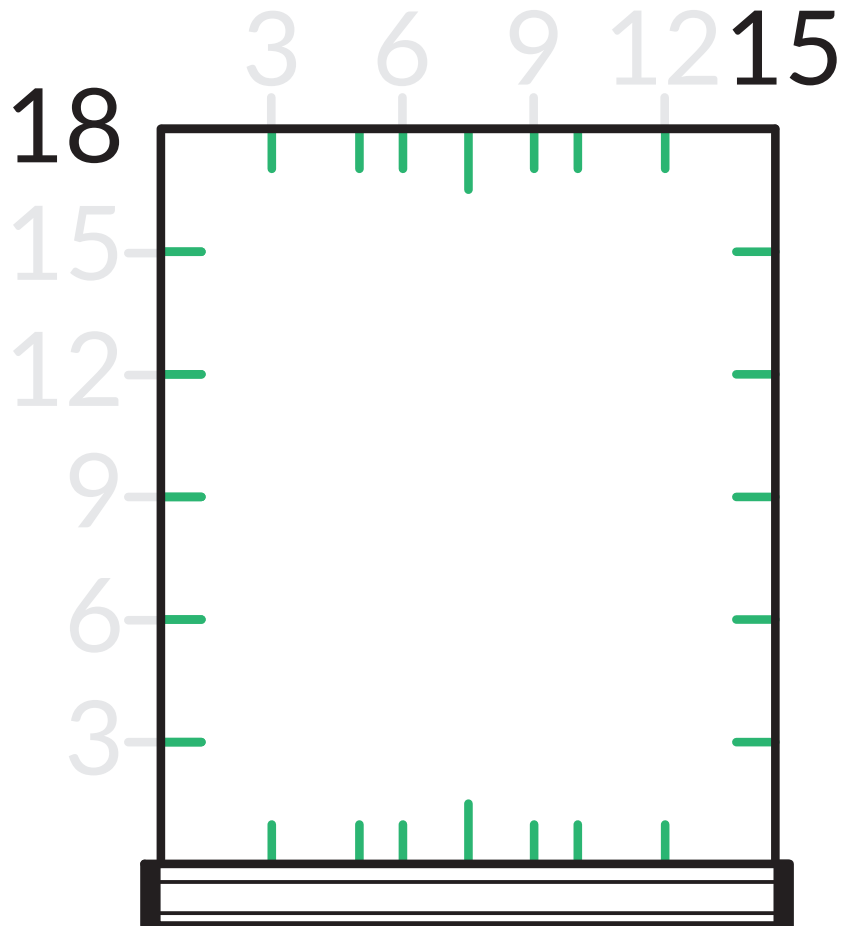
N° DE PRODUIT			QUANTITÉ
RG10-			
RG10-	075	03	2
RG10-	030	03	5
RG10-			
RG10-			
RG10-			

NUMÉROTATION DES SÉPARATEURS — VOIR PAGE 7

- Profondeur: LG02-PPHH, ou PP = profondeur nominale du tiroir et HH = hauteur nominale du séparateur
- Sur chaque page, la profondeur (de l'avant vers l'arrière) et la largeur (de gauche à droite) des tiroirs sont indiquées dans les colonnes destinées aux numéros de produits
- Ajouter la hauteur du tiroir et la quantité de séparateurs requis pour le projet

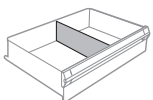
TIROIRS DE 18"L

18" x 21"



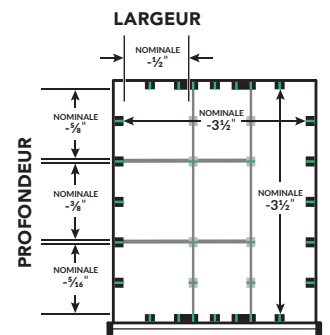
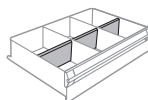
SÉPARATEURS EN PROFONDEUR

N° DE PRODUIT		QUANTITÉ
LG02-		
LG02-	21	



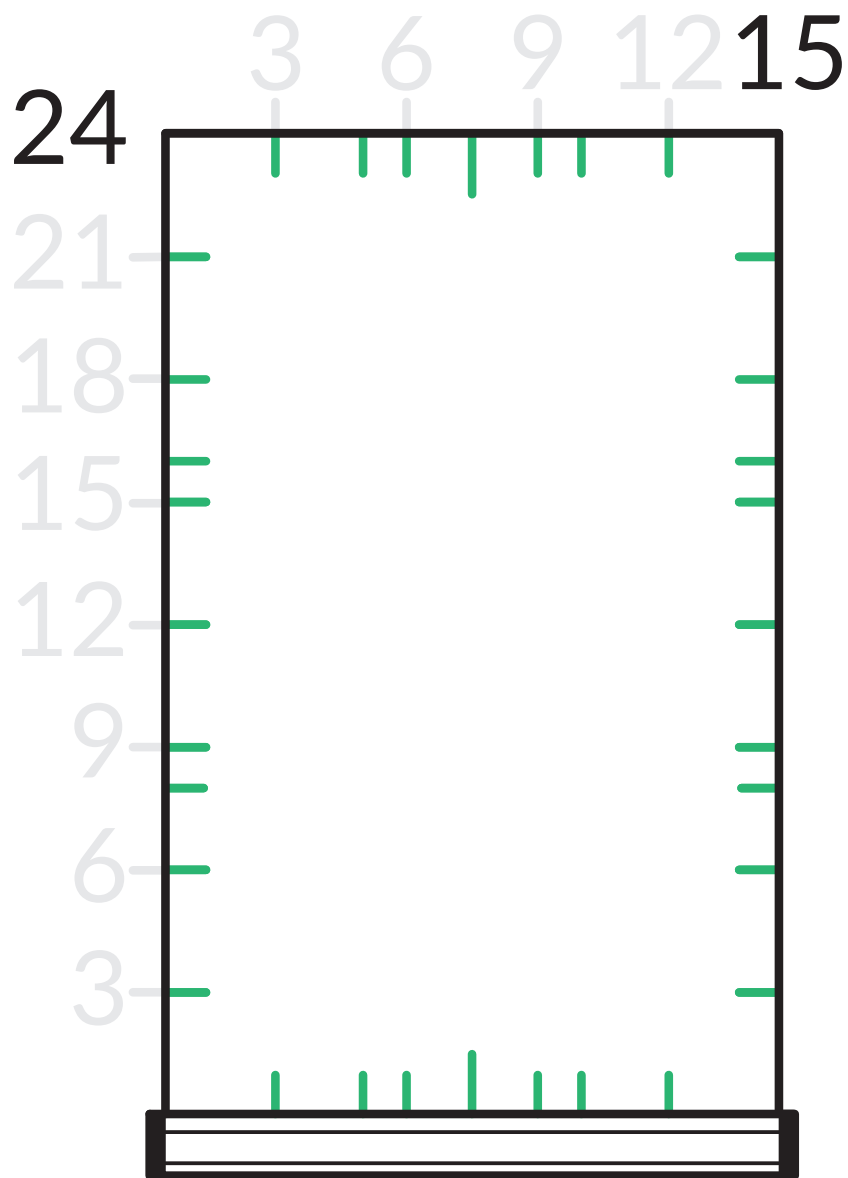
DIVISEURS

N° DE PRODUIT		QUANTITÉ
RG10-		
RG10-		
RG10-		
RG10-		
RG10-		
RG10-		
RG10-		



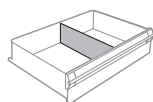
TIROIRS DE 18"L

18" x 27"



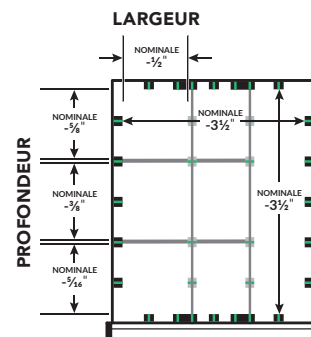
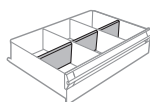
SÉPARATEURS EN PROFONDEUR

N° DE PRODUIT		QUANTITÉ
LG02-		
LG02-	27	



DIVISEURS

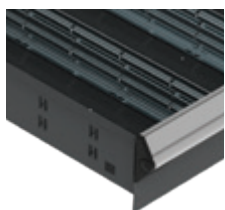
N° DE PRODUIT		QUANTITÉ
RG10-		
RG10-		
RG10-		
RG10-		
RG10-		
RG10-		
RG10-		



ACCESSOIRES DE COMPARTIMENTATION

Le principe de raccordement de notre système de compartimentation maintient les diviseurs en place (concept « clippé » sans vis) et diminue les bruits causés par la vibration.

SÉPARATEUR EN PROFONDEUR



- Divise le tiroir dans le sens de la profondeur
- Principe de clippage qui verrouille les diviseurs
- En acier galvanisé
- Accepte les diviseurs RG10 pour redéfinir l'espace entre chaque séparateur
- Compatible avec les boîtes en plastique et les fonds de tiroirs en PVC

HAUTEUR DU TIROIR (RÉELLE)	PROF. TIROIR NOMINALE (RÉELLE)	
	21" P (18" P)	27" P (24" P)
3" H (1 1/4" H)	LG02-2103	LG02-2703
4" H (2 5/8" H)	LG02-2104	LG02-2704
5" H (3 3/8" H)	LG02-2105	LG02-2705
6" H (4 3/4" H)	LG02-2106	LG02-2706
8" H (6 3/4" H)	LG02-2108	LG02-2708
12" H (8 3/4" H)	LG02-2110	LG02-2710

DIVISEURS DE TIROIR



- Se clippe en place
- Rebord à 45° qui permet l'identification et le repérage des pièces
- S'ajuste à tous les 3" de centre en centre (c/c)

LARGEUR DU DIVISEUR NOMINALE	HAUTEUR DU TIROIR NOMINALE (RÉELLE)					
	3" H (1 1/4" H)	4" H (2 5/8" H)	5" H (3 3/4" H)	6" H (4 3/4" H)	8" H (6 3/4" H)	12" H (8 3/4" H)
3"	RG10-03003	RG10-03004	RG10-03005	RG10-03006	RG10-03008	RG10-03010
5"	RG10-05003	RG10-05004	RG10-05005	RG10-05006	RG10-05008	RG10-05010
6"	RG10-06003	RG10-06004	RG10-06005	RG10-06006	RG10-06008	RG10-06010
7 1/2"	RG10-07503	RG10-07504	RG10-07505	RG10-07506	RG10-07508	RG10-07510
9"	RG10-09003	RG10-09004	RG10-09005	RG10-09006	RG10-09008	RG10-09010
10"	RG10-10003	RG10-10004	RG10-10005	RG10-10006	RG10-10008	RG10-10010
12"	RG10-12003	RG10-12004	RG10-12005	RG10-12006	RG10-12008	RG10-12010
15"	RG10-15003	RG10-15004	RG10-15005	RG10-15006	RG10-15008	RG10-15010

Pour de plus amples renseignements, consultez notre représentant:



ROUSSEAU MÉTAL INC.

105, avenue de Gaspé Ouest
Saint-Jean-Port-Joli (Québec)
GOR 3G0 CANADA

DISTRIBUTEURS
1.800.463.4271

USAGERS FINAUX
1.866.463.4270

COURRIEL
info@rousseau.com

SITE INTERNET
rousseau.com

ACCÈS DISTRIBUTEURS
e-rousseau.com

CONFIGURATEUR
MonModel-r.com

