



INDEX	PAGE(S)
Poste de travail ElevaTek	178 - 179
Propositions	180 - 182
Étape par étape	183 - 190
Accessoires	190 - 207

POSTE DE TRAVAIL AJUSTABLE ELEVATEK

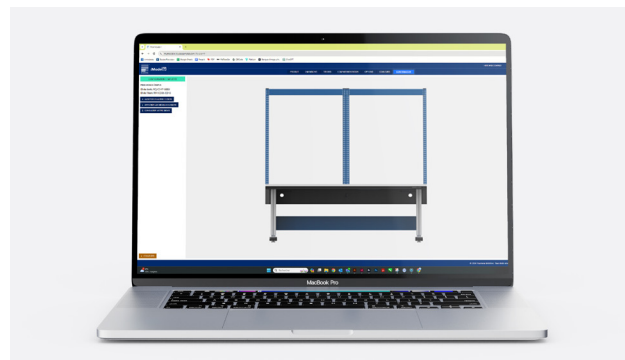
Doté d'un design épuré, l'ElevaTek allie esthétique et ergonomie. Conçu avec une attention minutieuse aux détails, ce poste de travail ajustable en hauteur s'adapte parfaitement à toutes les tâches. Que vous optiez pour un ajustement électrique, à manivelle ou manuel, l'ElevaTek place le confort et l'efficacité au cœur de votre quotidien.

L'ElevaTek est proposé avec des pattes centrées ou en cantilever, fixes ou mobiles, et s'accompagne d'une gamme complète d'accessoires pratiques. Parmi les nouvelles options, découvrez un dessus de laboratoire, des solutions pour l'énergie, et un cabinet mobile intégré, conçus pour maximiser votre flexibilité et votre productivité.

Avec l'ElevaTek, chaque détail a été soigneusement pensé.

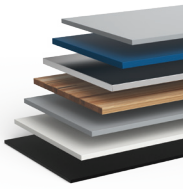
ElevaTek est une marque de commerce de Rousseau Métal Inc.

PERSONNALISEZ VOTRE POSTE DE TRAVAIL ELEVATEK
AVEC LE CONFIGURATEUR EN LIGNE MONMODEL-R





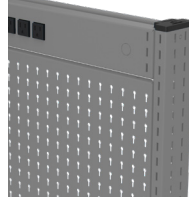
DES AVANTAGES DISTINCTIFS



Plusieurs options de surfaces, y compris un dessus de laboratoire en résine phénolique.



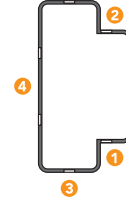
Montants se fixant à l'arrière du poste de travail, laissant toute la surface de travail entièrement libre.



Intégration parfaite des accessoires, sans vis apparentes ni espaces visibles, pour un ensemble uniforme.



Unités de tiroirs et cabinets mobiles intégrées sous la surface de travail en option.



Montants comprenant jusqu'à quatre (4) zones de fixations pour les différents accessoires.



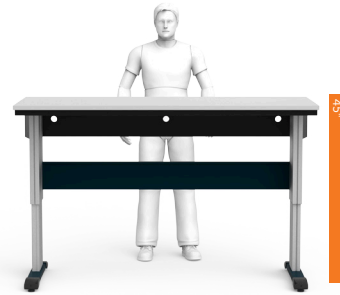
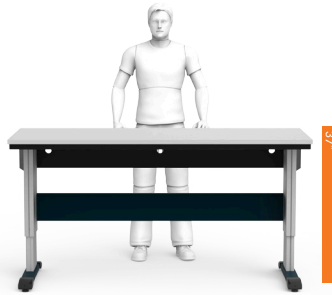
Trois systèmes d'ajustement en hauteur offerts : électrique, à manivelle et manuel

DIMENSIONS GÉNÉRALES

HAUTEURS



POSITION LA PLUS BASSE



POSITION LA PLUS HAUTE

NOTES: La hauteur totale (de la surface au sol) indiquée comprend un dessus de 1", voir pages 186-187.
Plage ajustable de 15.75 pouces.

LARGEURS ET PROFONDEURS DISPONIBLES

NOTE: Dimensions populaires indiquées en rouge.

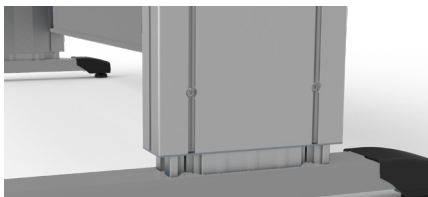


EK12KL-CC1



EK29KH-ED2002

SYSTÈMES D'AJUSTEMENT EN HAUTEUR



AJUSTEMENT MANUEL



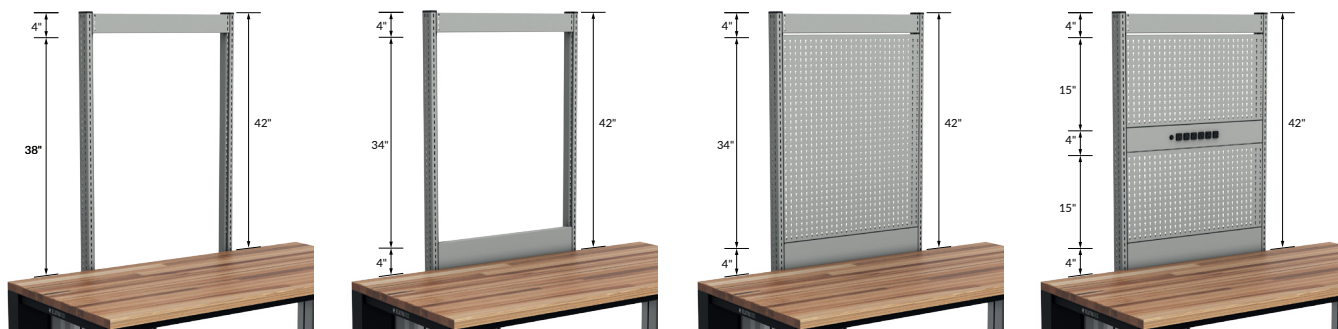
SYSTÈME DE LEVAGE À MANIVELLE



SYSTÈME DE LEVAGE ÉLECTRIQUE



LOGIQUE DIMENSIONNELLE



TABLES AJUSTABLES ELEVATEK

TABLE AJUSTABLE ELEVATEK CENTRÉE



EK12KL-CC2



EK12KL-CC1

POUR COMMANDER UNE TABLE AJUSTABLE ELEVATEK **CENTRÉE**, LES NUMÉROS DE MODÈLES DOIVENT ÊTRE COMPLÉTÉS SELON LES OPTIONS SUIVANTES

Type de dessus :

- 1 = Acier peint
- 2 = Bois lamellé
- 3 = Stratifié (gris)
- 4 = Dissipatif
- 5 = Laboratoire
- 6 = Acier inoxydable
- 7 = Stratifié (noir)
- 8 = Résistant en stratifié acrylique / PVC
- 9 = Stratifié (blanc)

Type de table :

- 1 = Mobile
- 2 = Fixe

EK1 - C

Système d'ajustement en hauteur :

- M = Manuel
- C = Manivelle
- E = Électrique

Largeur de table :

- E = 36"
- H = 48"
- K = 60"
- L = 72"

Profondeur de table :

- H = 30"
- J = 36"
- F = 42"
- L = 48"

Exemple : EK12KL-CC2

Pour une table de travail ajustable ElevaTek fixe avec des pattes centrées et un système d'ajustement en hauteur électrique de 60"L et 48"P.

TABLE AJUSTABLE ELEVATEK CANTILEVER (DÉCENTRÉE)



EK12KH-CD2



EK12KH-CD1

POUR COMMANDER UNE TABLE AJUSTABLE ELEVATEK **CANTILEVER (DÉCENTRÉE)**, LES NUMÉROS DE MODÈLES DOIVENT ÊTRE COMPLÉTÉS SELON LES OPTIONS SUIVANTES

Type de dessus :

- 1 = Acier peint
- 2 = Bois lamellé
- 3 = Stratifié (gris)
- 4 = Dissipatif
- 5 = Laboratoire
- 6 = Acier inoxydable
- 7 = Stratifié (noir)
- 8 = Résistant en stratifié acrylique / PVC
- 9 = Stratifié (blanc)

Type de table :

- 1 = Mobile
- 2 = Fixe

EK1 - D

Système d'ajustement en hauteur :

- M = Manuel
- C = Manivelle
- E = Électrique

Largeur de table :

- E = 36"
- H = 48"
- K = 60"
- L = 72"

Profondeur de table :

- H = 30"
- J = 36"

Exemple : EK12KH-ED2

Pour une table de travail ajustable ElevaTek fixe avec des pattes cantilever (décentrées) et un système d'ajustement en hauteur électrique de 60"L et 30"P.

NOTES: La hauteur de la table varie entre 29"H et 45"H.

Le longeron et le couvre-longeron sont inclus.

La table avec des pattes cantilever (décentrée) permet l'ajout de montants.

La table avec des pattes centrées ne permet pas l'ajout de montants.

Les modèles avec dessus dissipatifs sont fournis avec un ensemble de protection ESD pour poste de travail, [voir page 203](#).



POSTES DE TRAVAIL AJUSTABLES ELEVATEK

MODÈLES FIXES

EK24KH-ED2003



EK14KH-ED2

POSTE DE TRAVAIL AJUSTABLE ELEVATEK AVEC ENSEMBLE DE PROTECTION ESD



N° DE PRODUIT	L x P x H
EK24KH-ED2003	60" x 30" x 74" à 90"
1	Table avec système d'ajustement en hauteur électrique fixe, cadre et dessus dissipatif
	EK14KH-ED2
1	Support de montants
	EF20-6030
2	Paires de montants
	EU10-42
1	Traverse avant avec six prises 15 A
	EP30-3004-031
1	Traverse avant sans perforation
	EP30-3004-010
1	Support aérien
	EA40-26-02
1	Luminaire DEL pour poste de travail
	EA43-60
1	Panneau de finition
	EP10-3034
1	Bras articulé double ajustable en hauteur pour moniteur
	EA61-02
1	Dosseret avant avec passe-fils
	EU40-3004-080
1	Panneau d'accrochage
	EP12-3034
2	Tablettes légères
	EA28-1508
1	Support pour cannettes
	WM9D-09
1	Support à pinces
	WM9M-01
1	Dosseret avant avec cinq prises 15 A et un port USB (1A, 1C)
	EU40-3004-041
1	Câble de mise à la terre 6'
	EA94-01

TABLE AVEC SYSTÈME D'AJUSTEMENT EN HAUTEUR ÉLECTRIQUE



N° DE PRODUIT	L x P x H
EK14KH-ED2	60" x 30" x 29" à 45"
1	Dessus dissipatif
	ES17-6030-WB
1	Cadre
	EF10-6030
1	Ensemble de protection ESD pour poste de travail
	EA90-01
2	Pattes cantilever (décentrées) électriques fixes avec longeron
	EL14-6030-02
1	Couvre-longeron
	EL61-60

EK28LH-ED2004



EK18LH-ED2

POSTE DE TRAVAIL AJUSTABLE ELEVATEK



N° DE PRODUIT	L x P x H
EK28LH-ED2004	72" x 30" x 83" à 99"
1	Table avec système d'ajustement en hauteur électrique fixe, cadre et dessus résistant en stratifié acrylique / PVC
	EK18LH-ED2
1	Support de montants
	EF20-7230
1	Structure de table simple avec traverse avant sans perforation
	EU11-7248-010
1	Tablette perforée en acier peint
	EA11-7212
1	Rebord de tablette en acier peint
	EA07-72
4	Diviseurs partiels
	SH52-1206
1	Tablette unie en acier peint
	EA10-7212
4	Diviseurs ajustables
	EA06-1210
1	Support pour rouleau de papier / carton
	EA33-72

TABLE AVEC SYSTÈME D'AJUSTEMENT EN HAUTEUR ÉLECTRIQUE



N° DE PRODUIT	L x P x H
EK18LH-ED2	72" x 30" x 29" à 45"
1	Dessus résistant en stratifié acrylique / PVC
	ES08-7230-GI
1	Cadre
	EF10-7230
2	Pattes cantilever (décentrées) électriques fixes avec longeron
	EL14-7230-02
1	Couvre-longeron
	EL61-72



MODÈLES MOBILES

EK27LH-ED1005



EK17LH-ED1

POSTE DE TRAVAIL AJUSTABLE ELEVATEK



N° DE PRODUIT	L x P x H
EK27LH-ED1005	72" x 30" x 77" à 93"
1	Table avec système d'ajustement en hauteur électrique mobile, cadre et dessus en stratifié noir
	EK17LH-ED1
1	Support de montants
	EF20-7230
2	Paires de montants
	EU10-48
1	Traverse avant avec six prises 15 A
	EP30-3604-031
1	Traverse avant sans perforation
	EP30-3604-010
1	Panneau d'accrochage
	EP12-3618
1	Tablette légère
	EA28-1508
1	Module d'énergie avec six prises 15 A
	EP20-3604-041
1	Panneau de finition
	EP10-3618
1	Dosseret avant avec six prises 15 A
	EU40-3604-041
1	Caisson de rangement avec porte escamotable
	ED75-36142111L3
1	Panneau d'accrochage
	EP12-3634
1	Support à pinces
	WM9M-01
1	Support à tournevis
	WM9N-02
1	Dosseret avant avec passe-fils
	EU40-3604-080
1	Unité de tiroir léger
	ED79-21301403B

TABLE AVEC SYSTÈME D'AJUSTEMENT EN HAUTEUR ÉLECTRIQUE



N° DE PRODUIT	L x P x H
EK17LH-ED1	72" x 30" x 29" à 45"
1	Dessus en stratifié noir
	ES16-7230-BA
1	Cadre
	EF10-7230
2	Pattes cantilever (décentrées) électriques mobiles avec longeron
	EL14-7230-01
1	Couvre-longeron
	EL61-72

EK22KH-CD1006



EK12KH-CD1

POSTE DE TRAVAIL AJUSTABLE ELEVATEK



N° DE PRODUIT	L x P x H
EK22KH-CD1006	60" x 30" x 71" à 87"
1	Table avec système d'ajustement en hauteur à manivelle mobile, cadre et dessus en bois lamellé
	EK12KH-CD1
1	Support de montants
	EF20-6030
1	Paire de montants
	EU10-42
1	Traverse avant sans perforation
	EP30-3004-010
1	Caisson de rangement avec porte
	ED75-30142101L3
2	Supports pour boîtes de plastique
	EA32-30
2	Boîtes de plastique
	RG20-060303
1	Bras articulé robuste avec support pour portable
	EA60-42
1	Cabinet mobile préconfiguré sous la surface de travail
	E3BBD-2402L3B

TABLE AVEC SYSTÈME D'AJUSTEMENT EN HAUTEUR ÉLECTRIQUE



N° DE PRODUIT	L x P x H
EK12KH-CD1	60" x 30" x 29" à 45"
1	Dessus en bois lamellé
	ES14-6030
1	Cadre
	EF10-6030
1	Longeron
2	Pattes cantilever (décentrées) à manivelle mobiles avec longeron
	EL12-6030-01
1	Couvre-longeron
	EL61-60



6 ÉTAPES FACILES

Nous vous proposons une démarche en six étapes qui vous permettra de configurer facilement et rapidement votre poste.



EK24KH-ED2003

ÉTAPE 1: CHOIX DE PATTES ET DIMENSIONS

- A) Choisissez la position des pattes: centrée ou cantilever (décentrée)
- B) Sélectionnez le système d'ajustement en hauteur désiré: manuel, à manivelle ou électrique



- C) Déterminez les dimensions du poste (largeur et profondeur)

POSITION DES PATTES	LARGEUR	PROFONDEUR
Centrée	36" / 48" / 60" / 72"	30" / 36" / 42" / 48"
Cantilever (décentrée)	36" / 48" / 60" / 72"	30" / 36"

NOTE: Plage ajustable de 15.75" de hauteur.

- D) Sélectionnez le type de poste: fixe ou mobile

ÉTAPE 2: AJOUT DU CADRE

Ajoutez un cadre afin d'y installer votre surface de travail. Les dimensions du cadre sont définies en fonction de la largeur et de la profondeur de la table.

ÉTAPE 3: CHOIX DE SURFACE

Choisissez le type de surface de travail:

- Stratifié acrylique / PVC
- Acier peint
- Acier inoxydable
- Bois lamellé
- Stratifié (blanc, noir ou gris)
- Stratifié dissipatif (ESD)
- Laboratoire (phénolique)

LES ÉTAPES 4 À 6 SONT POUR LES POSTES DE TRAVAIL AVEC PATTES CANTILEVER (DÉCENTRÉES) SEULEMENT

ÉTAPE 4: SUPPORT DES MONTANTS

Ajoutez le support des montants. Ses dimensions sont déterminées par la largeur et la profondeur de la table. Il est nécessaire pour la prochaine étape.

ÉTAPE 5: MONTANTS/ZONES

Déterminez la largeur hors tout. Cette dimension doit être plus petite ou égale à la largeur de la table.

Choisissez le nombre de zones et leurs dimensions.

ZONE	LARGEUR	HAUTEUR
Structure simple	18" / 20" / 24" / 30" / 32" / 36" / 48" / 60" / 72"	24" / 30" / 36" / 42" / 48"
Structure double	36" / 48" / 60" / 72"	24" / 30" / 36" / 42" / 48"
Structure triple	60" / 72"	24" / 30" / 36" / 42" / 48"

Par la suite, sélectionnez l'option de traverse(s):

- Sans perforation
- Avec prises d'air
- Avec 6 prises électriques 15A
- Avec 5 prises électriques et 2 prises USB (1 A et 1 C)

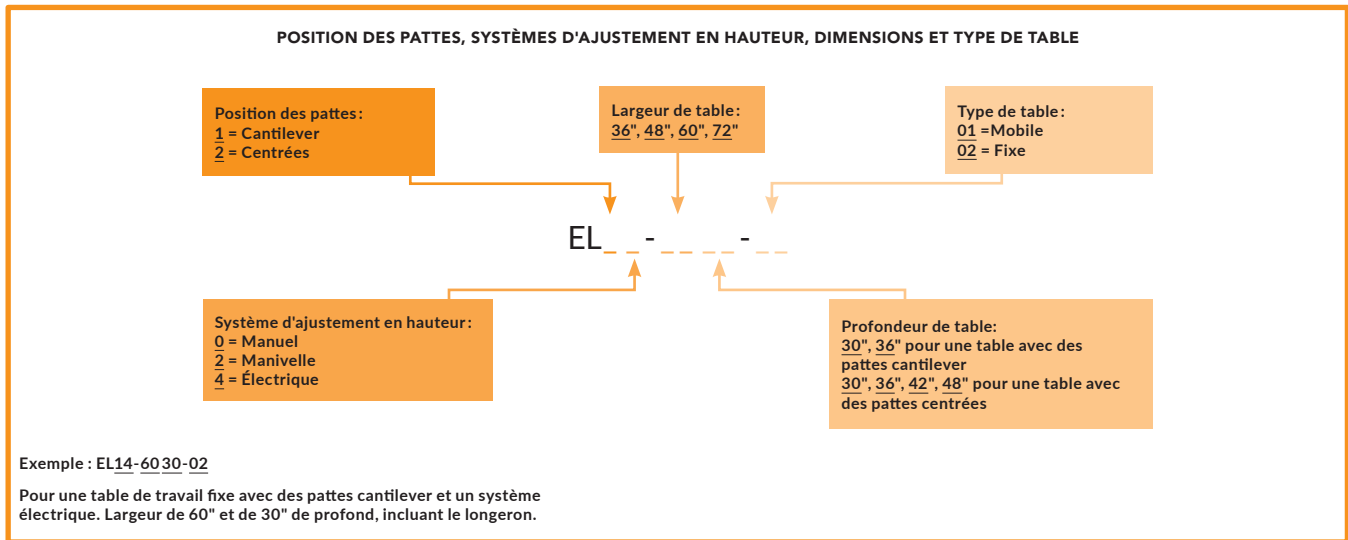
ÉTAPE 6: ACCESSOIRES

Il ne reste qu'à meubler le poste de travail avec les accessoires de votre choix.



1 CHOIX DE PATTES ET DIMENSIONS

Choisissez les pattes, ses options et les dimensions de la table. Les explications et illustrations aux pages 184-185 vous seront utiles pour faire votre sélection.



SYSTÈME D'AJUSTEMENT EN HAUTEUR

AJUSTEMENT MANUEL

EL10 / EL20



- Recommandé pour des ajustements peu fréquents ou lors de l'installation
- S'ajuste à l'aide d'une clé Allen à chaque incrément de 1"
- Plage ajustable de 15.75"
- Capacité du système: 1000lb

N° DE PRODUIT	POSITION DES PATTES
EL10-_-_-_-	Cantilever (décentrée)
EL20-_-_-_-	Centrée

SYSTÈME DE LEVAGE À MANIVELLE

EL12 / EL22



- Permet d'ajuster facilement et rapidement le poste selon l'usage
- Sans électricité
- Possibilité de mettre la manivelle à gauche ou à droite
- Manivelle rétractable
- Possibilité de retirer la manivelle grâce au système d'attache rapide
- Plage ajustable de 15.75"
- Capacité du système: 675 lb
- Vitesse: 5mm par tour de manivelle

N° DE PRODUIT	POSITION DES PATTES
EL12-_-_-_-	Cantilever (décentrée)
EL22-_-_-_-	Centrée

SYSTÈME DE LEVAGE ÉLECTRIQUE

EL14 / EL24



- Permet d'ajuster facilement et rapidement le poste selon l'usage
- 4 mémoires de position configurables
- Possibilité de mettre la manette à gauche ou à droite
- Plage ajustable de 15.75"
- Capacité du système: 1000lb
- Vitesse: 9 mm/s
- 55 décibels à l'utilisation

N° DE PRODUIT	POSITION DES PATTES
EL14-_-_-_-	Cantilever (décentrée)
EL24-_-_-_-	Centrée



POSITION DES PATTES



PATTES CANTILEVER (DÉCENTRÉES)

- Offre un dégagement ergonomique pour les jambes
- Compatibles avec les montants EU



PATTES CENTRÉES

- Permet de travailler à l'avant comme à l'arrière de la table
- À noter que cette option ne permet pas l'ajout de montants

TYPE DE TABLE

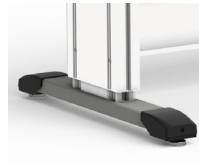
MOBILE



- Équipé de roulettes pivotantes de 3" avec frein

N° DE PRODUIT	POSITION DES PATTES
EL1_--_--01	Cantilever (décentrée)
EL2_--_--01	Centrée

FIXE



- Équipé de patins niveleurs permettant un ajustement en hauteur de 3/4"
- Ensemble pour ancrage au sol offert en option (EL86-01)

N° DE PRODUIT	POSITION DES PATTES
EL1_--_--02	Cantilever (décentrée)
EL2_--_--02	Centrée

LARGEUR DU POSTE

LONGERON



- La largeur du longeron est toujours équivalente à la largeur du cadre ainsi qu'à la largeur de la surface. Il est inclus dans le choix des pattes à l'étape 1
- Le longeron assure un rôle structurel dans la table ElevaTek

COUVRE-LONGERON

EL61



- Permet de fermer le dos du longeron pour une apparence soignée
- Prévient les accumulations de poussière ou de saleté dans le longeron
- Se commande en spécifiant la largeur désirée: 36", 48", 60" ou 72"

N° DE PRODUIT
EL61-__

2 AJOUT DU CADRE

Les dimensions du cadre sont définies en fonction de la largeur et de la profondeur de la table.

CADRE

EF10



- Composante centrale essentielle à la structure du poste
- Couleur: Noir texturé
- Se commande en spécifiant la largeur désirée: 36", 48", 60" ou 72"

N° DE PRODUIT	PROFONDEUR	POSITION DES PATTES
EF10-__30	30"	Centrée
EF10-__36	36"	
EF10-__42	42"	
EF10-__48	48"	Cantilever (décentrée)
EF10-__30	30"	
EF10-__36	36"	

CADRE

Le cadre est perforé pour permettre l'installation du système d'ajustement en hauteur, la fixation de la surface et faciliter la gestion des fils.





3 CHOIX DE DESSUS

DESSUS RÉSISTANT EN STRATIFIÉ ACRYLIQUE / PVC

ES08



- Idéal pour les stations d'assemblage ou lorsqu'utilisation avec solvants, huiles et autres produits chimiques
- Épaisseur: 1"
- Couleur: Gris
- Côtés recouverts de PVC résistant d'une épaisseur de 3mm
- Excellente résistance chimique (il peut y avoir un contact prolongé avec la substance)
- Résistance à l'abrasion et à l'impact supérieure au dessus en stratifié régulier
- Apparence soignée
- Pré-percé pour faciliter l'assemblage

DESSUS EN ACIER PEINT

ES10



- Dessus pour applications industrielles et travaux exigeants d'entretien, de réparation ou d'assemblage
- Épaisseur: 1". Acier de calibre 12
- Acier peint à la poudre
- Le dessus respecte la réglementation CARB sur les émissions de formaldéhyde
- Dessous scellé d'une feuille de protection
- Les coins sont soudés et sablés pour un fini esthétique
- Pré-percé pour faciliter l'assemblage
- Excellente résistance à l'impact

DESSUS EN ACIER INOXYDABLE

ES12



- Dessus pour applications industrielles et travaux exigeants d'entretien, de réparation, d'assemblage ou lorsqu'utilisation avec solvants, huiles et autres produits chimiques
- Épaisseur: 1". Acier de calibre 12
- Fini brossé n°4, apparence soignée
- Excellente résistance chimique (il peut y avoir un contact prolongé avec la substance) et à la corrosion
- Le dessus respecte la réglementation CARB sur les émissions de formaldéhyde
- Dessous scellé d'une feuille de protection
- Les coins sont soudés et sablés pour un fini esthétique
- Pré-percé pour faciliter l'assemblage

DESSUS EN BOIS LAMELLÉ

ES14



- Dessus pour applications industrielles générales
- Épaisseur: 1 1/8"
- Fabriqué de lamelles en bois dur verni
- Bonne résistance à l'impact
- Apparence soignée
- Pré-percé pour faciliter l'assemblage

DESSUS EN STRATIFIÉ

ES16



- Dessus pour applications générales. Idéal pour les stations d'assemblage, d'inspections qualité et d'emballage
- Épaisseur: 1"
- Côtés recouverts de PVC résistant d'une épaisseur de 3mm
- Apparence soignée
- Facile à nettoyer
- Pré-percé pour faciliter l'assemblage
- Se commande en spécifiant la couleur désirée



Ex. : ES16-6030-BA, pour un dessus noir

DESSUS DISSIPATIF

ES17



- Dessus pour applications électroniques. Idéal pour les stations d'assemblage ou d'inspections électroniques
- Épaisseur: 1"
- Côtés recouverts de PVC résistant d'une épaisseur de 3mm
- Couleur: Blanc
- Apparence soignée
- Facile à nettoyer
- Dissipe les charges risquant d'endommager les composantes électroniques
- Résistance point à point et d'un point à la mise à la terre entre 10⁶ et 10⁹ Ω
- Pré-percé pour faciliter l'assemblage

NOTE: Les accessoires de mise à la terre sont vendus séparément, voir page 203.

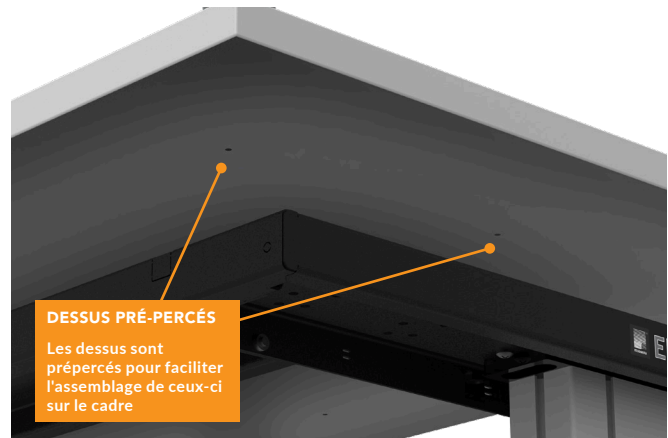


DESSUS DE LABORATOIRE (PHÉNOLIQUE)

ES20



- Dessus pour applications laboratoires
- Excellente résistance à la corrosion
- Excellente résistance aux taches et aux produits chimiques utilisés en laboratoire
- Stratifié massif en résine phénolique de grade laboratoire
- Épaisseur: ¾"
- Couleur: Noir
- Pré-percé pour faciliter l'assemblage



DESSUS PRÉ-PERCÉS

Les dessus sont prépercés pour faciliter l'assemblage de ceux-ci sur le cadre

DIMENSIONS		TYPES DE DESSUS						
L	P	STRATIFIÉ ACRYLIQUE/PVC	ACIER PEINT	ACIER INOXYDABLE	BOIS LAMELLÉ	STRATIFIÉ	DISSIPATIF	LABORATOIRE (PHÉNOLIQUE)
36"	30"	ES08-3630-GI	ES10-3630	ES12-3630	ES14-3630	ES16-3630-__	ES17-3630-WB	ES20-3630
	36"	ES08-3636-GI	ES10-3636	ES12-3636	ES14-3636	ES16-3636-__	ES17-3636-WB	ES20-3636
	42"	ES08-3642-GI	ES10-3642	ES12-3642	ES14-3642	ES16-3642-__	ES17-3642-WB	ES20-3642
	48"	ES08-3648-GI	ES10-3648	ES12-3648	ES14-3648	ES16-3648-__	ES17-3648-WB	ES20-3648
48"	30"	ES08-4830-GI	ES10-4830	ES12-4830	ES14-4830	ES16-4830-__	ES17-4830-WB	ES20-4830
	36"	ES08-4836-GI	ES10-4836	ES12-4836	ES14-4836	ES16-4836-__	ES17-4836-WB	ES20-4836
	42"	ES08-4842-GI	ES10-4842	ES12-4842	ES14-4842	ES16-4842-__	ES17-4842-WB	ES20-4842
	48"	ES08-4848-GI	ES10-4848	ES12-4848	ES14-4848	ES16-4848-__	ES17-4848-WB	ES20-4848
60"	30"	ES08-6030-GI	ES10-6030	ES12-6030	ES14-6030	ES16-6030-__	ES17-6030-WB	ES20-6030
	36"	ES08-6036-GI	ES10-6036	ES12-6036	ES14-6036	ES16-6036-__	ES17-6036-WB	ES20-6036
	42"	ES08-6042-GI	ES10-6042	ES12-6042	ES14-6042	ES16-6042-__	ES17-6042-WB	ES20-6042
	48"	ES08-6048-GI	ES10-6048	ES12-6048	ES14-6048	ES16-6048-__	ES17-6048-WB	ES20-6048
72"	30"	ES08-7230-GI	ES10-7230	ES12-7230	ES14-7230	ES16-7230-__	ES17-7230-WB	ES20-7230
	36"	ES08-7236-GI	ES10-7236	ES12-7236	ES14-7236	ES16-7236-__	ES17-7236-WB	ES20-7236
	42"	ES08-7242-GI	ES10-7242	ES12-7242	ES14-7242	ES16-7242-__	ES17-7242-WB	ES20-7242
	48"	ES08-7248-GI	ES10-7248	ES12-7248	ES14-7248	ES16-7248-__	ES17-7248-WB	ES20-7248

ÉTAPE PAR ÉTAPE



LES ÉTAPES 4 À 6 SONT POUR LES POSTES DE TRAVAIL AVEC PATTES CANTILEVER (DÉCENTRÉES) SEULEMENT

4 SUPPORT DES MONTANTS

SUPPORT DES MONTANTS

EF20



- Permet d'ajouter des montants EU sur un poste Elevatek avec pattes cantilever
- Les montants peuvent être positionnés à n'importe quel emplacement le long du support
- Muni d'ouverture pour passer des fils d'un côté à l'autre
- Espace arrière permettant de ranger des fils
- Couleur: Noir texturé
- Spécifiez la largeur désirée: 36", 48", 60" et 72"

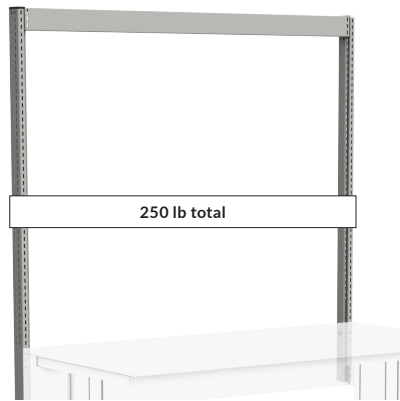


N° DE PRODUIT	PROFONDEUR
EF20-__30	30"
EF20-__36	36"

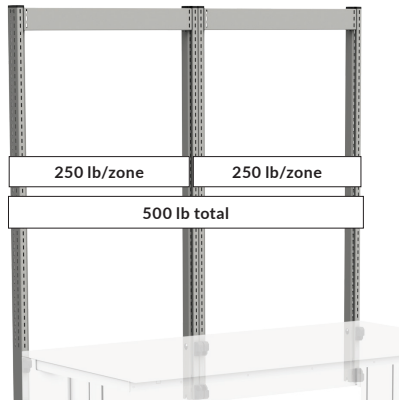
5 MONTANTS/ZONES

STRUCTURE DE TABLE EU

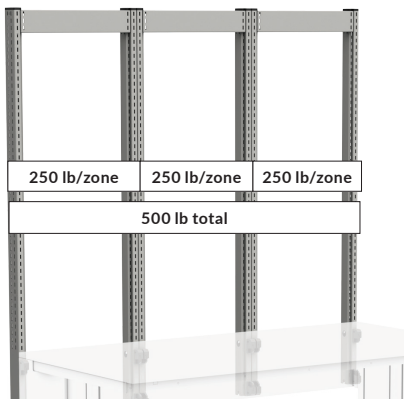
EU11 / EU12 / EU13



Structure simple (EU11)



Structure double (EU12)



Structure triple (EU13)

- Se fixe à l'arrière du poste de travail sur le support des montants
- Dégage complètement la surface de travail, la laissant entièrement libre
- Offre jusqu'à quatre zones d'accrochage et permet de réduire au minimum l'interférence entre les composantes
- Perforée sur les faces avant et arrière tous les 1" c/c pour un réglage optimal des accessoires **1 2 3 4**
- Dispose d'une zone d'accrochage intérieure dédiée aux panneaux, aux traverses et aux dossierets à l'avant et à l'arrière **1 2**, d'une zone d'accrochage d'accessoires à l'avant **3** et d'une zone d'accrochage sur le côté **4** pour les bras informatiques
- Capacité de 250 lb par zone pour un total de 500 lb par poste
- Largeurs disponibles pour les structures doubles (EU12): 36", 48", 60" et 72"
- Largeurs disponibles pour les structures triples (EU13): 60" et 72"
- Spécifiez le nombre de zones:
 - EU11 pour une structure simple
 - EU12 pour une structure double
 - EU13 pour une structure triple
- Options définies par les traverses:
 - 10: Sans perforations
 - 20: Prises d'air
 - 31: 6 prises électriques 15 A (pour un circuit de 15 A)
 - 41: 5 prises électriques 15 A (pour un circuit de 15 A) et 2 prises USB (1 A et 1 C)

NOTES: Le support des montants et les montants excèdent la surface de travail de 3" en profondeur. Par exemple, un poste de travail avec une surface de 30" P, aura 33" P hors tout.

Compatibles avec les pattes cantilever (décentrées) seulement.

SPÉCIFIEZ LE NOMBRE DE ZONE, LES DIMENSIONS ET L'OPTION DE TRAVERSE

Nombre de zone:
 1 = Structure simple
 2 = Structure double
 3 = Structure triple

Largeur hors-tout des zones:
 18", 20", 24", 30", 32", 36", 48", 60", 72"

Options de traverse(s):
 10 = Sans perforations
 20 = Prises d'air
 31 = 6 prises électriques 15A
 41 = 5 prises électriques 15A et 2 prises USB (1A et 1C)

EU1 - - - - - 0

Hauteur des zones:
 24", 30", 36", 42", 48"

Exemple : EU11-6048-031

Pour une structure de table simple 60"Lx48"P et l'option de traverse avec 6 prises électriques 15A.

NOTES: Une zone (EU11) comprend un ensemble de montants EU10 ainsi qu'une traverse EP30.
 Deux zones (EU12) comprennent deux ensembles de montants EU10, ainsi que deux traverses identiques EP30.
 Trois zones (EU13) comprennent trois ensembles de montants EU10 ainsi que trois traverses identiques EP30.

MONTANTS

EU10



Une paire

- Vendus en paire
- Les montants peuvent s'installer à gauche ou à droite ou s'inverser pour créer une paire de montants mitoyens
- Se fixe à l'arrière du poste de travail sur le support des montants
- Dégage complètement la surface de travail, la laissant entièrement libre
- La partie supérieure des montants comprend un embout muni d'un bouton glissoire qui empêche les traverses et le bras cantilever de décrocher

N° DE PRODUIT	HAUTEUR
EU10-24	24"
EU10-30	30"
EU10-36	36"
EU10-42	42"
EU10-48	48"



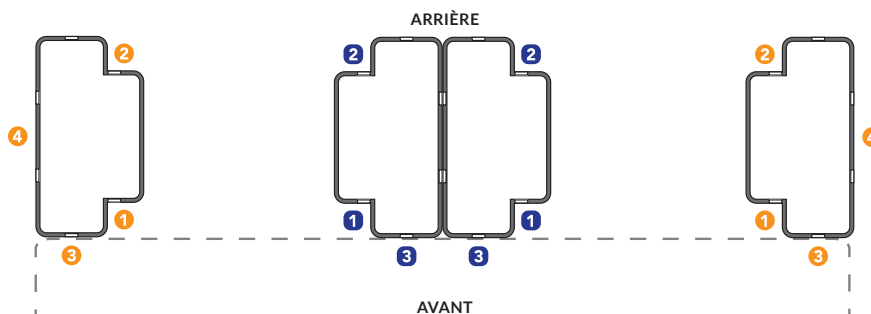
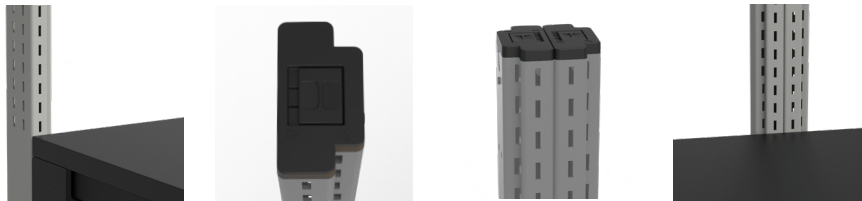
Deux paires

UTILISATION GAUCHE-DROITE: Quatre zones d'accrochage possibles

- 1 Zone d'accrochage INTÉRIEURE AVANT dédiée aux panneaux, traverses et dossierets
- 2 Zone d'accrochage INTÉRIEURE ARRIÈRE dédiée aux panneaux, traverses et dossierets
- 3 Zones d'accrochage AVANT pour installer des accessoires tels que des tablettes, des bras cantilever, des supports à bobines, etc
- 4 Zone d'accrochage sur le CÔTÉ pour installer les bras informatiques

UTILISATION EN POTEAU MITOYEN: Trois zones d'accrochage possibles

- 1 Zone d'accrochage INTÉRIEURE AVANT dédiée aux panneaux, traverses et dossierets
- 2 Zone d'accrochage INTÉRIEURE ARRIÈRE dédiée aux panneaux, traverses et dossierets
- 3 Zones d'accrochage AVANT pour installer des accessoires tels que des tablettes, des bras cantilever, des supports à bobines, les supports informatiques, etc

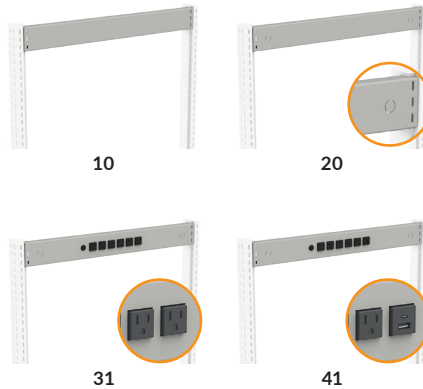




TRAVERSES

TRAVERSE AVANT

EP30



- S'installe au haut de la structure, à l'intérieur des montants EU **1 1**
- Est requise entre deux montants pour assurer la solidité de la structure
- Hauteur: 4"
- Se commande en spécifiant l'option désirée:
 - 10: Sans perforations
 - 20: Prises d'air
 - 31: 6 prises électriques 15 A (pour un circuit de 15 A)
 - 41: 5 prises électriques 15 A (pour un circuit de 15 A) et 2 prises USB (1 A et 1 C)

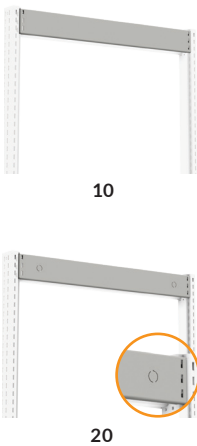
N° DE PRODUIT	L x H
EP30-1804-0__	18" x 4"
EP30-2004-0__	20" x 4"
EP30-2404-0__	24" x 4"
EP30-3004-0__	30" x 4"
EP30-3204-0__	32" x 4"
EP30-3604-0__	36" x 4"
EP30-4804-0__	48" x 4"
EP30-6004-0__	60" x 4"
EP30-7204-0__	72" x 4"

NOTE: Il n'est pas possible de mettre deux traverses EP30 dos à dos.

6 ACCESSOIRES

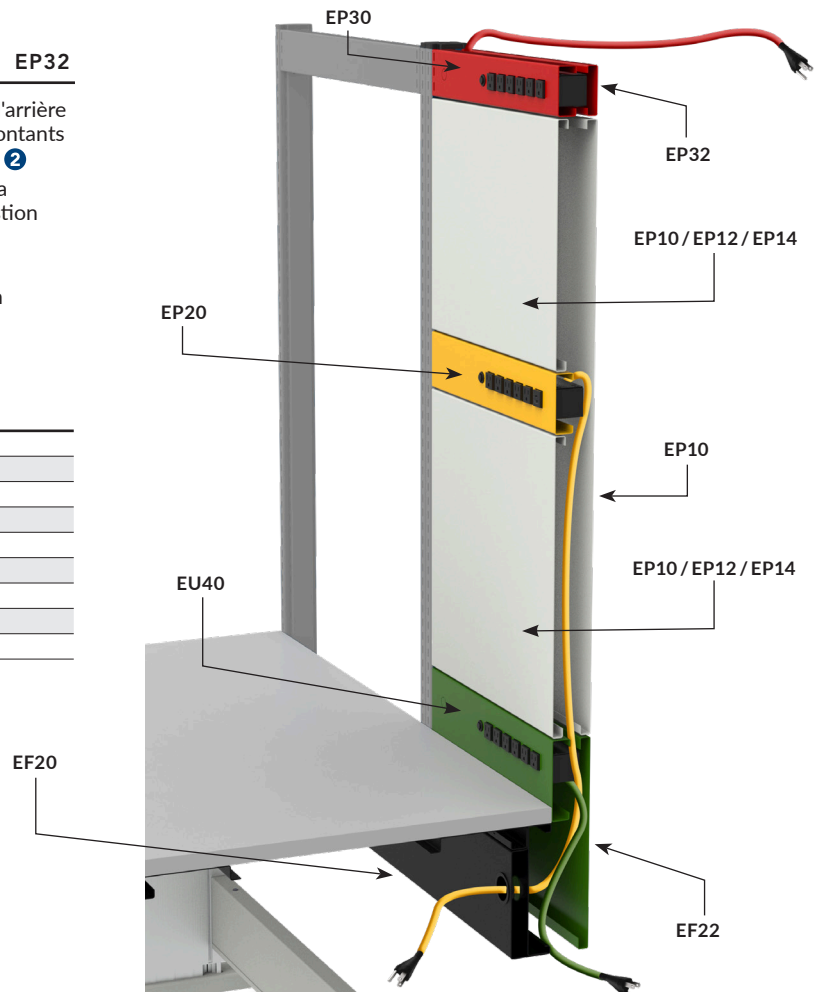
TRAVERSE ARRIÈRE

EP32



- S'installe au haut de la structure, à l'arrière d'une traverse EP30, entre deux montants pour fermer l'arrière d'un poste **2 2**
- L'espace entre la traverse EP30 et la traverse arrière EP32 permet la gestion des câbles
- Hauteur: 4"
- Se commande en spécifiant l'option désirée:
 - 10: Sans perforations
 - 20: Prises d'air

N° DE PRODUIT	L x H
EP32-1804-0__	18" x 4"
EP32-2004-0__	20" x 4"
EP32-2404-0__	24" x 4"
EP32-3004-0__	30" x 4"
EP32-3204-0__	32" x 4"
EP32-3604-0__	36" x 4"
EP32-4804-0__	48" x 4"
EP32-6004-0__	60" x 4"
EP32-7204-0__	72" x 4"



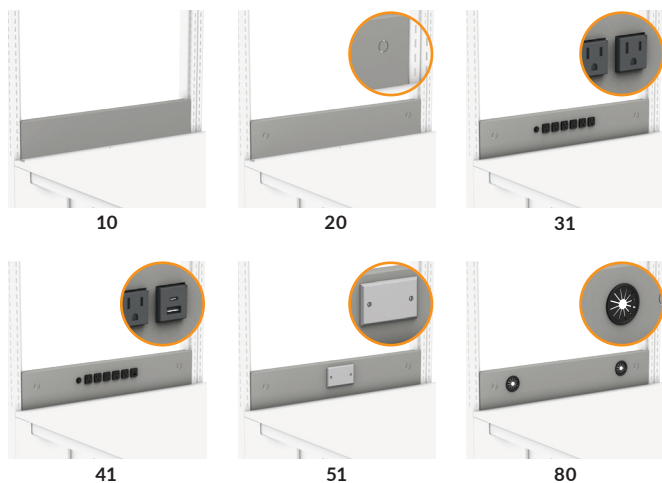
NOTE: Le jeu de couleurs est utilisé pour des fins de démonstration seulement.



DOSSERETS

DOSSERET AVANT

EU40



- S'installe à l'intérieur des montants EU ① ①
- Ferme le bas de la structure EU
- Hauteur: 4"
- Se commande en spécifiant l'option désirée:
 - 10: Sans perforations
 - 20: Prises d'air
 - 31: 6 prises électriques 15A (pour un circuit de 15A)
 - 41: 5 prises électriques 15A (pour un circuit de 15A) et 2 prises USB (1A et 1C)
 - 51: Perforation permettant l'installation d'une prise de téléphone ou réseau (plaque de finition incluse)
 - 80: Passe-fils

N° DE PRODUIT	L x H
EU40-1804-0__	18" x 4"
EU40-2004-0__	20" x 4"
EU40-2404-0__	24" x 4"
EU40-3004-0__	30" x 4"
EU40-3204-0__	32" x 4"
EU40-3604-0__	36" x 4"
EU40-4804-0__	48" x 4"
EU40-6004-0__	60" x 4"
EU40-7204-0__	72" x 4"

NOTE: Il n'est pas possible de mettre deux dossierets EU40 dos à dos.

PANNEAU DE FINITION ARRIÈRE POUR SUPPORT DE MONTANTS

EF22



10

- S'installe à l'arrière d'un dossieret EU40 entre deux montants pour fermer l'arrière du poste ② ②
- Apparence soignée
- Hauteur réelle: 14.5"
- Couvre le support de montant et l'arrière du dossieret EU40
- Exède de 4" en hauteur de la surface de travail

N° DE PRODUIT	L x H
EF22-18010	18" x 4"
EF22-20010	20" x 4"
EF22-24010	24" x 4"
EF22-30010	30" x 4"
EF22-32010	32" x 4"
EF22-36010	36" x 4"
EF22-48010	48" x 4"
EF22-60010	60" x 4"
EF22-72010	72" x 4"

COUVRE-DOSSERET

EA71



- Permet de combler l'ouverture du dessus entre le dossieret avant EU40 et un panneau de finition arrière pour support de montants EF22
- L'ajout du couvre-dossieret comble l'espace initialement prévu pour la gestion des câbles
- Rehausse l'esthétique du poste de travail
- Amovible au besoin

N° DE PRODUIT	LARGEUR
EA71-18	18"
EA71-20	20"
EA71-24	24"
EA71-30	30"
EA71-32	32"
EA71-36	36"
EA71-48	48"
EA71-60	60"
EA71-72	72"



PANNEAUX

PANNEAU DE MODESTIE

EP10



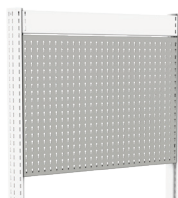
- Acier peint
- S'installe à l'intérieur des montants EU ① ① ② ②
- S'utilise pour fermer l'avant ou l'arrière d'un poste de travail ou comme tableau d'affichage avec aimants
- Complétez le numéro pour choisir votre hauteur: 04", 08", 10", 12", 14", 15", 16", 17", 18", 20", 24", 28", 30", 34" ou 40"

N° DE PRODUIT	LARGEUR
EP10-18__	18"
EP10-20__	20"
EP10-24__	24"
EP10-30__	30"
EP10-32__	32"
EP10-36__	36"

NOTES: La largeur du panneau doit être identique à celle de la zone.
 Ex.: Un panneau de 30" de large se fixe sur une zone de 30" de large.
 Largeur réelle: Nominale - 2 1/16".
 Hauteur réelle: Nominale - 5/64".

PANNEAU D'ACCROCHAGE

EP12



- Acier peint
- S'installe à l'intérieur des montants EU ① ① ② ②
- Muni de perforations positionnées tous les 1" c/c pour l'accrochage des divers crochets
- Capacité: 50 lb par pied carré ou 250 lb au maximum par panneau
- Compatible avec les crochets légers WM9F, WM9G, WM9H, WM9J, WM9L et les crochets robustes WM9A et WM9B
- Compatible avec les supports WM9C, WM9D, WM9M, WM9N, WM9Q, WM9P, WM9R et WM9S ainsi que les tablettes EA28 et WM21
- Complétez le numéro pour choisir votre hauteur: 04", 08", 10", 12", 14", 15", 16", 17", 18", 20", 24", 28", 30", 34" ou 40"

N° DE PRODUIT	LARGEUR	NBRE DE TROUS
EP12-18__	18"	16
EP12-20__	20"	18
EP12-24__	24"	22
EP12-30__	30"	28
EP12-32__	32"	30
EP12-36__	36"	34

NOTES: La largeur du panneau doit être identique à celle de la zone.
 Ex.: Un panneau de 30" de large se fixe sur une zone de 30" de large.
 Largeur réelle: Nominale - 2 1/16".
 Hauteur réelle: Nominale - 5/64".

PANNEAU POUR BOÎTES EN PLASTIQUE

EP14



- Acier peint
- S'installe à l'intérieur des montants EU ① ① ② ②
- S'utilise pour accrocher les boîtes en plastique RG20, voir page 285
- Capacité: 50 lb par pied carré ou 250 lb au maximum par panneau
- Peut recevoir la plupart des marques de boîtes en plastique avec bordure d'accrochage offertes sur le marché
- Complétez le numéro pour choisir votre hauteur: 08", 10", 12", 14", 15", 16", 17", 18", 20", 24", 28", 30", 34" ou 40"

N° DE PRODUIT	LARGEUR
EP14-18__	18"
EP14-20__	20"
EP14-24__	24"
EP14-30__	30"
EP14-32__	32"
EP14-36__	36"

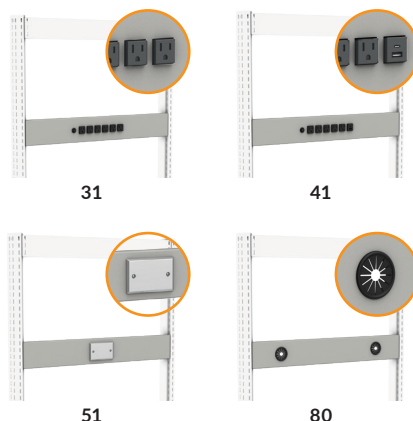
NOTES: La largeur du panneau doit être identique à celle de la zone.
 Ex.: Un panneau de 30" de large se fixe sur une zone de 30" de large.
 Largeur réelle: Nominale - 2 1/16".
 Hauteur réelle: Nominale - 5/64".



APPLICATIONS ÉLECTRIQUES

MODULE D'ÉNERGIE

EP20



- S'installe à n'importe quelle hauteur à l'intérieur des montants EU (excluant l'emplacement réservé pour la traverse et le dossier) 1 1 2 2
- Hauteur: 4"
- Se commande en spécifiant l'option désirée:
 - 31: 6 prises électriques 15 A (pour un circuit de 15 A)
 - 41: 5 prises électriques 15 A (pour un circuit de 15 A) et 2 prises USB (1 A et 1 C)
 - 51: Perforation permettant l'installation d'une prise de téléphone ou réseau (plaque de finition incluse)
 - 80: Passe-fils

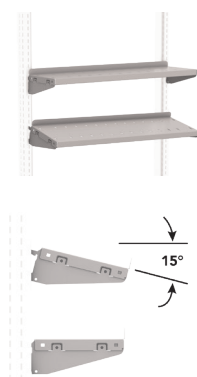
N° DE PRODUIT	L x H
EP20-1804-0_	18" x 4"
EP20-2004-0_	20" x 4"
EP20-2404-0_	24" x 4"
EP20-3004-0_	30" x 4"
EP20-3204-0_	32" x 4"
EP20-3604-0_	36" x 4"
EP20-4804-0_	48" x 4"
EP20-6004-0_	60" x 4"
EP20-7204-0_	72" x 4"

NOTE: Il n'est pas possible de mettre deux modules d'énergie EP20 dos à dos.

TABLETTES

TABLETTE INCLINABLE

EA20

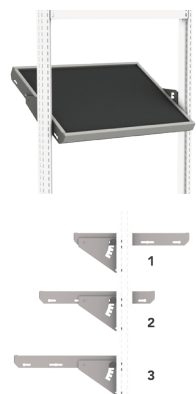


- S'installe par accrochage à l'avant des montants EU 3 3
- Peut recevoir des diviseurs SH52 à tous les 2" c/c, voir page 196
- Inclut deux supports de côté qui peuvent être positionnés à angle droit ou inclinés de 15°
- La tablette est réversible, le repli peut servir de dossier ou de support pour boîtes en plastique ou, avec une tablette de 12" de profondeur, pour cahiers à anneaux
- Capacité de 100 lb (poids également réparti)

N° DE PRODUIT	L x P
EA20-1808	18" x 8"
EA20-1812	18" x 12"
EA20-2008	20" x 8"
EA20-2012	20" x 12"
EA20-2408	24" x 8"
EA20-2412	24" x 12"
EA20-3008	30" x 8"
EA20-3012	30" x 12"
EA20-3208	32" x 8"
EA20-3212	32" x 12"
EA20-3608	36" x 8"
EA20-3612	36" x 12"

PLATEAU INCLINABLE

EA22



- S'installe par accrochage à l'intérieur des montants EU 1 1 2 2
- Trois positions possibles : avant, centre ou arrière.
- S'incline de 0 à 30° avec cinq positions faciles à ajuster
- Inclut un tapis de caoutchouc pleine surface
- Capacité de 200 lb

N° DE PRODUIT	L x P	SURFACE UTILISABLE
EA22-1820	18" x 20"	13" x 18½"
EA22-2020	20" x 20"	15" x 18½"
EA22-2420	24" x 20"	19" x 18½"
EA22-3020	30" x 20"	25" x 18½"
EA22-3220	32" x 20"	27" x 18½"
EA22-3620	36" x 20"	31" x 18½"

REBORD DE TABLETTE

EA07 / EA09



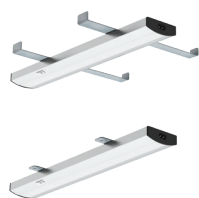
- EA07: Acier peint
- EA09: Acier inoxydable
- Se fixe aux tablettes EA08 / 10 / 11 / 12 / 14 / 16 / 17
- Empêche les objets de tomber des tablettes
- Dépasse la tablette de 1"H
- S'installe à l'avant ou à l'arrière de la tablette

N° DE PRODUIT	LARGEUR
EA__-18	18"
EA__-20	20"
EA__-24	24"
EA__-30	30"
EA__-32	32"
EA__-36	36"
EA__-48	48"
EA__-60	60"
EA__-72	72"



LUMINAIRE DEL POUR TABLETTE

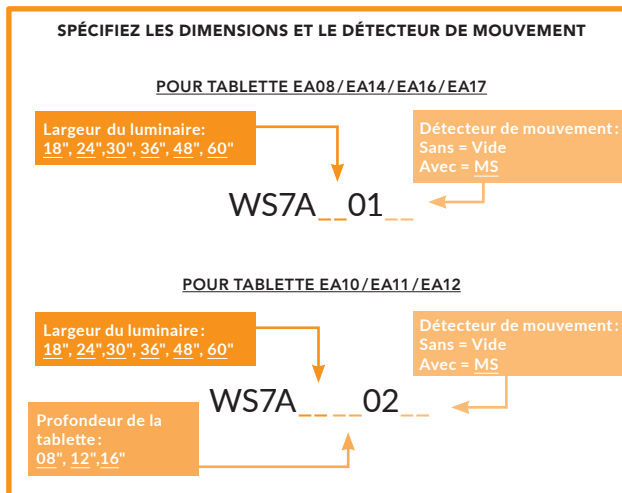
WS7A



- Élimine les zones assombries sous les tablettes
- Produit une lumière plus vive qu'un fluorescent et est aussi plus écoénergétique
- Température de la couleur: 5000-6000 K (froid)
- Muni d'un câble de 10 pieds
- S'installe sous la tablette
- Deux adaptateurs peuvent être commandés
 - Adaptateur 01 pour les tablettes EA08, EA14, EA16 et EA17
 - Adaptateur 02 pour les tablettes EA10, EA11 et EA12
- Possibilité d'ajouter un détecteur de mouvement en complétant le numéro de produit par **MS**

LARGEUR LUMINAIRE	POUR TABLETTE
18", 24", 30"	36" et plus
36"	48" et plus
48"	60" et plus
60"	72" et plus

NOTE: Le détecteur de mouvement n'est pas disponible pour la largeur de 18".



TABLETTE RÉSISTANTE EN STRATIFIÉ ACRYLIQUE / PVC

EA08



- S'installe par accrochage à l'avant des montants EU 3 3
- Inclut deux supports de côté qui peuvent être positionnés à angle droit ou inclinés de 15°
- Côtés recouverts de PVC résistant d'une épaisseur de 3mm
- Ajout possible d'un dossier ou d'un rebord de tablette EA07 / EA09
- Épaisseur : 1 5/16"
- Couleur : Gris

L	P	CAPACITÉ*
48" et moins	8" / 12" / 16"	200 lb
	8"	140 lb
60"	12"	200 lb
	16"	200 lb
	8"	80 lb
72"	12"	120 lb
	16"	160 lb

NOTE: * Poids également réparti.

TABLETTE EN ACIER PEINT

EA10 / EA11



- EA10: Version unie
- EA11: Version perforée
- S'installe par accrochage à l'avant des montants EU 3 3
- Inclut deux supports de côté qui peuvent être positionnés à angle droit ou inclinés de 15°
- La version perforée peut recevoir des diviseurs SH52 tous les 2" c/c, voir page 196
- Ajout possible d'un dossier ou d'un devant de tablette EA07 / EA09
- Épaisseur : 1 5/16"
- Capacité de 200 lb (poids également réparti)
- Se commande en spécifiant le type de tablette désiré

TABLETTE EN ACIER INOXYDABLE

EA12



- S'installe par accrochage à l'avant des montants EU 3 3
- Inclut deux supports de côté qui peuvent être positionnés à angle droit ou inclinés de 15°
- Côtés recouverts de PVC résistant d'une épaisseur de 3mm
- Ajout possible d'un dossier ou d'un devant de tablette EA07 / EA09
- Épaisseur : 1 5/16"
- Capacité de 200 lb (poids également réparti)

TABLETTE EN BOIS LAMELLÉ

EA14



- S'installe par accrochage à l'avant des montants EU 3 3
- Inclut deux supports de côté qui peuvent être positionnés à angle droit ou inclinés de 15°
- Ajout possible d'un dossier ou d'un rebord de tablette EA07 / EA09
- Épaisseur : 1 5/16"
- Fabriquée de lamelles en bois dur verni
- Apparence soignée
- Capacité de 200 lb (poids également réparti)



TABLETTE EN STRATIFIÉ

EA16



- S'installe par accrochage à l'avant des montants EU 3 3
- Inclut deux supports de côté qui peuvent être positionnés à angle droit ou inclinés de 15°
- Côtés recouverts de PVC résistant d'une épaisseur de 3mm
- Ajout possible d'un dossier ou d'un rebord de tablette EA07 / EA09
- Épaisseur : 1 5/16"
- Apparence soignée
- Se commande en spécifiant la couleur désirée.
Ex. : EA16-1808-BA, pour une tablette noire



L	P	CAPACITÉ*
48" et moins	8" / 12" / 16"	200 lb
	8"	140 lb
60"	12"	200 lb
	16"	200 lb
	8"	80 lb
72"	12"	120 lb
	16"	160 lb

NOTE: * Poids également réparti.

TABLETTE DISSIPATIVE

EA17



- S'installe par accrochage à l'avant des montants EU 3 3
- Inclut deux supports de côté qui peuvent être positionnés à angle droit ou inclinés de 15°
- Côtés recouverts de PVC résistant d'une épaisseur de 3mm
- Ajout possible d'un dossier ou d'un rebord de tablette EA07 / EA09
- Épaisseur : 1 5/16"
- Dissipe les charges risquant d'endommager les composants électroniques
- Résistance point à point et d'un point à la mise à la terre entre 10⁶ et 10⁹ Ω
- Conforme à la norme ESD-S4 1-1997
- Couleur : Blanc

L	P	CAPACITÉ*
48" et moins	8" / 12" / 16"	200 lb
	8"	140 lb
60"	12"	200 lb
	16"	200 lb
	8"	80 lb
72"	12"	120 lb
	16"	160 lb

NOTE: * Poids également réparti.

DIMENSIONS

TYPES DE TABLETTES

L	P	STRATIFIÉ ACRYLIQUE/PVC	ACIER PEINT	ACIER INOXYDABLE	BOIS LAMELLÉ	STRATIFIÉ	DISSIPATIF
18"	8"	EA08-1808-GI	EA1_-1808	EA12-1808	EA14-1808	EA16-1808-__	EA17-1808-WB
	12"	EA08-1812-GI	EA1_-1812	EA12-1812	EA14-1812	EA16-1812-__	EA17-1812-WB
	16"	EA08-1816-GI	EA1_-1816	EA12-1816	EA14-1816	EA16-1816-__	EA17-1816-WB
20"	8"	EA08-2008-GI	EA1_-2008	EA12-2008	EA14-2008	EA16-2008-__	EA17-2008-WB
	12"	EA08-2012-GI	EA1_-2012	EA12-2012	EA14-2012	EA16-2012-__	EA17-2012-WB
	16"	EA08-2016-GI	EA1_-2016	EA12-2016	EA14-2016	EA16-2016-__	EA17-2016-WB
24"	8"	EA08-2408-GI	EA1_-2408	EA12-2408	EA14-2408	EA16-2408-__	EA17-2408-WB
	12"	EA08-2412-GI	EA1_-2412	EA12-2412	EA14-2412	EA16-2412-__	EA17-2412-WB
	16"	EA08-2416-GI	EA1_-2416	EA12-2416	EA14-2416	EA16-2416-__	EA17-2416-WB
30"	8"	EA08-3008-GI	EA1_-3008	EA12-3008	EA14-3008	EA16-3008-__	EA17-3008-WB
	12"	EA08-3012-GI	EA1_-3012	EA12-3012	EA14-3012	EA16-3012-__	EA17-3012-WB
	16"	EA08-3016-GI	EA1_-3016	EA12-3016	EA14-3016	EA16-3016-__	EA17-3016-WB
32"	8"	EA08-3208-GI	EA1_-3208	EA12-3208	EA14-3208	EA16-3208-__	EA17-3208-WB
	12"	EA08-3212-GI	EA1_-3212	EA12-3212	EA14-3212	EA16-3212-__	EA17-3212-WB
	16"	EA08-3216-GI	EA1_-3216	EA12-3216	EA14-3216	EA16-3216-__	EA17-3216-WB
36"	8"	EA08-3608-GI	EA1_-3608	EA12-3608	EA14-3608	EA16-3608-__	EA17-3608-WB
	12"	EA08-3612-GI	EA1_-3612	EA12-3612	EA14-3612	EA16-3612-__	EA17-3612-WB
	16"	EA08-3616-GI	EA1_-3616	EA12-3616	EA14-3616	EA16-3616-__	EA17-3616-WB
48"	8"	EA08-4808-GI	EA1_-4808	EA12-4808	EA14-4808	EA16-4808-__	EA17-4808-WB
	12"	EA08-4812-GI	EA1_-4812	EA12-4812	EA14-4812	EA16-4812-__	EA17-4812-WB
	16"	EA08-4816-GI	EA1_-4816	EA12-4816	EA14-4816	EA16-4816-__	EA17-4816-WB
60"	8"	EA08-6008-GI	EA1_-6008	EA12-6008	EA14-6008	EA16-6008-__	EA17-6008-WB
	12"	EA08-6012-GI	EA1_-6012	EA12-6012	EA14-6012	EA16-6012-__	EA17-6012-WB
	16"	EA08-6016-GI	EA1_-6016	EA12-6016	EA14-6016	EA16-6016-__	EA17-6016-WB
72"	8"	EA08-7208-GI	EA1_-7208	EA12-7208	EA14-7208	EA16-7208-__	EA17-7208-WB
	12"	EA08-7212-GI	EA1_-7212	EA12-7212	EA14-7212	EA16-7212-__	EA17-7212-WB
	16"	EA08-7216-GI	EA1_-7216	EA12-7216	EA14-7216	EA16-7216-__	EA17-7216-WB

NOTE: Les tablettes s'installent sur deux montants et peuvent passer par-dessus un montant mitoyen.



DIVISEUR AJUSTABLE

EA06



- Se fixe aux tablettes EA08 / 10 / 11 / 12 / 14 / 16 / 17
- Se déplace par glissement
- Non compatible avec le rebord de tablette EA07 / EA09

N° DE PRODUIT	P×H	POUR TABLETTE
EA06-0806	8" × 6"	8"P
EA06-0810	8" × 10"	8"P
EA06-1206	12" × 6"	12"P
EA06-1210	12" × 10"	12"P
EA06-1606	16" × 6"	16"P
EA06-1610	16" × 10"	16"P

RAIL POUR OUTILS

EA47



- Permet de recevoir un ou plusieurs chariots coulissants WM48 pour balanciers
- Se fixe aux supports aériens cantilevers EA40 (vendus séparément)
- Se règle facilement en profondeur
- Couleur: Noir
- Capacité de 25 lb

N° DE PRODUIT	LARGEUR
EA47-30	30"
EA47-32	32"
EA47-36	36"
EA47-48	48"
EA47-60	60"
EA47-72	72"

CHARIOT COULISSANT POUR BALANCIERS

WM48



- S'insère dans le rail pour outils EA47
- Couleur: Noir
- Peut recevoir un raccord pneumatique

N° DE PRODUIT
WM48-01

BALANCIER POUR OUTIL

WM49



- Permet de suspendre des outils au-dessus de la surface de travail
- Câble métallique de 6' avec tension réglable
- Couleur: Noir
- Capacité maximale de 3 lb

N° DE PRODUIT
WM49-01



DIVISEUR PARTIEL

SH52



- Peut être utilisé sur les tablettes EA20 et EA11
- Réglage tous les 2" c/c
- Se fixe en s'insérant dans les fentes des tablettes vers l'avant ou vers l'arrière

N° DE PRODUIT	P×H	POUR TABLETTE
SH52-1206	7 1/4" × 5 1/2"	8"P et 12"P
SH52-1806	13 3/4" × 5 1/2"	16"P

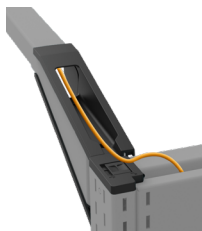
SUPPORT AÉRIEN



EA40



- Vendu en paires
- Permet de soutenir un luminaire EA43 et un rail pour outils EA47
- S'installe par accrochage à l'avant des montants EU 3 et sur la traverse du haut. La traverse est requise pour l'installation
- Se bloque en place grâce à l'embout verrouillable des montants EU
- Capacité de 60 lb par paire.
- Ajoute 3" à la hauteur de la structure
- Gestion des câbles grâce aux ouvertures
- Pourvu d'un cache-fils en mousse



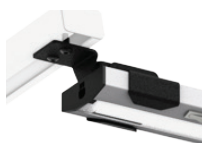
N° DE PRODUIT	PROFONDEUR
EA40-26-02	26"

LUMINAIRE DEL POUR POSTE DE TRAVAIL

EA43



- Se fixe aux supports aériens EA40 (à commander séparément)
- Comprend les fixations. Le luminaire pivote de 300° au sein des fixations pour orienter la lumière
- S'installe sur les unités à deux ou trois montants
- Produit une lumière vive tout en étant écoénergétique
- Température de la couleur: 5000-6000 K (froid)
- Indice de rendus des couleurs (IRC): 90+
- Vendu avec un câble de 10'
- Possibilité d'interconnecter jusqu'à 7 luminaires en série
- Chaque luminaire est indépendant et contrôlé par son propre interrupteur
- Câble de jonction DEL 12" offert en option (EQ10-12)
- Possibilité d'ajouter un détecteur de mouvement en complétant le numéro de produit par MS. Ex.: EA43-36MS pour un luminaire DEL pour poste de travail de 36" de large avec détecteur de mouvement



N° DE PRODUIT	LARGEUR
EA43-18__	18"
EA43-24__	24"
EA43-30__	30"
EA43-36__	36"
EA43-48__	48"
EA43-60__	60"
EA43-72__	72"

NOTE: Le détecteur de mouvement n'est pas disponible pour la largeur de 18".



SUPPORT POUR BOÎTES EN PLASTIQUE

EA32



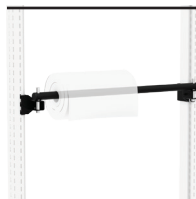
- S'installe par accrochage à l'avant des montants EU ③ ③
- Réglage tous les 1" c/c
- Peut être positionné à angle droit ou incliné de 15°
- Peut recevoir toutes marques de boîtes en plastique (avec bordure d'accrochage) sur le marché
- Accepte les boîtes en plastique RG20 de toutes dimensions, voir page 285
- Capacité de 75 lb (poids uniformément réparti)

N° DE PRODUIT	LARGEUR
EA32-18	18"
EA32-20	20"
EA32-24	24"
EA32-30	30"
EA32-32	32"
EA32-36	36"
EA32-48	48"
EA32-60	60"
EA32-72	72"

NOTE: Ne peut pas passer par-dessus un montant mitoyen.

SUPPORT POUR ROULEAU DE PAPIER OU DE CARTON

EA33



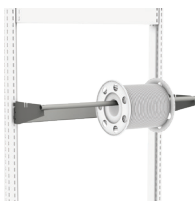
- S'installe par accrochage à l'avant des montants EU ③ ③
- Inclut deux adaptateurs et un tube
- Diamètre du tube: 1"
- Permet l'insertion du rouleau par un seul utilisateur en faisant pivoter le tube sur un des adaptateurs
- Couleur: Noir
- Capacité de 75 lb

N° DE PRODUIT	LARGEUR
EA33-18	18"
EA33-20	20"
EA33-24	24"
EA33-30	30"
EA33-32	32"
EA33-36	36"
EA33-48	48"
EA33-60	60"
EA33-72	72"

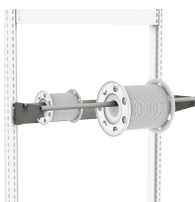
NOTE: Ne peut pas être installé vis à vis un panneau EP10, EP12, EP14 et les modules d'énergie EP20.

SUPPORT POUR BOBINES DE FIL

EA31



01



02

- 01: Version simple
- 02: Version double
- S'installe par accrochage à l'avant des montants EU ③ ③
- Inclut deux supports de côté et un ou deux tube(s)
- Diamètre des tubes: 3/4"
- Diamètre maximal des bobines: 01 = 14.5" 02 = 4.5"
- Capacité de 50 lb
- Se commande en spécifiant le nombre de tube

N° DE PRODUIT	LARGEUR
EA31-18__	18"
EA31-20__	20"
EA31-24__	24"
EA31-30__	30"
EA31-32__	32"
EA31-36__	36"

LAMPE DE TRAVAIL DEL AVEC LOUPE



EA58



- Les versions 01 et 02 s'installent par accrochage sur le côté ④ ou à l'avant ③
- La version 03 s'installe directement sur la surface de travail
- Grade de dioptrie: 5 (grossit 2,25 fois)
- Couleur: Noir

N° DE PRODUIT	INSTALLATION
EA58-01	Inclut un support pour montant EU
EA58-02	Inclut un support pour montant EU et un bras pour allonger la portée de 12"
EA58-03	S'installe directement sur la surface de travail

BARRE À PRISES ÉLECTRIQUES

EA89



- S'installe par accrochage sur le côté ④ ou à l'avant ③
- Barre de 15A munie d'un disjoncteur

N° DE PRODUIT	LONG.	CÂBLE	NOMBRE DE PRISES
EA89-01	12"	15'	6, avec interrupteur

PORTE-DOCUMENTS



EA56

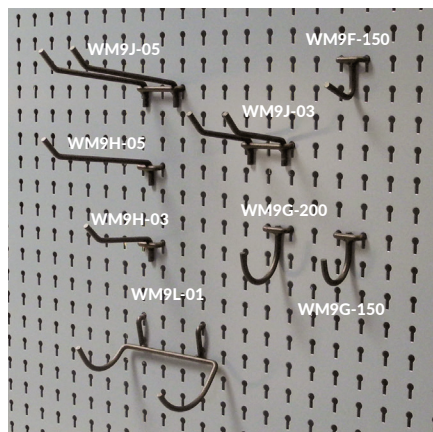


- S'installe par accrochage sur le côté ④ ou à l'avant ③
- Le porte-documents (14" x 13 1/2") comprend une pince à feuilles et un rebord pour déposer les cahiers à anneaux
- Couleur: Noir
- Capacité de 20 lb

N° DE PRODUIT	BRAS
EA56-01	6"
EA56-02	12"



CROCHETS LÉGERS

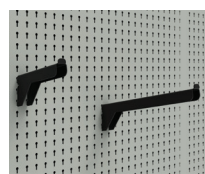


- Permettent de ranger plusieurs types de pièces, outils et accessoires
- Compatibles avec les panneaux offerts actuellement sur le marché (trous d'un diamètre de ¼")
- Compatibles avec les panneaux d'accrochage EP12

TYPE / PAQUET	DIMENSION	N° DE PRODUIT
Crochets droits / 20	1½" P	WM9F-150
Crochets simples en demi-cercle / 20	1½" diamètre	WM9G-150
Crochets simples en demi-cercle / 20	2" diamètre	WM9G-200
Crochets simples à prise double / 10	3" P	WM9H-03
Crochets simples à prise double / 10	5" P	WM9H-05
Crochets doubles à prise double / 10	3" P	WM9J-03
Crochets doubles à prise double / 10	5" P	WM9J-05
Support à perceuse / 1	5" L x 3 ½" P	WM9L-01

CROCHET ROBUSTE CARRÉ

WM9A

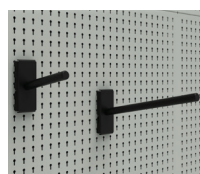


- S'installe par accrochage sur les panneaux EP12
- Surface plane sur le dessus
- Embout relevé pour empêcher les accessoires ou les outils de glisser
- Installation par accrochage
- Muni d'encoches de sécurité sur le côté
- Capacité de 50 lb
- Vendu à l'unité
- Largeur de 1" (2 trous)
- Couleur: Noir

N° DE PRODUIT	LONGUEUR
WM9A-03	3"
WM9A-06	6"
WM9A-12	12"

CROCHET ROBUSTE ROND

WM9B

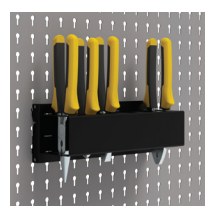


- S'installe par accrochage sur les panneaux EP12
- Tube de ¾" de diamètre
- Permet de glisser facilement les accessoires ou les outils
- Installation par accrochage
- Muni d'encoches de sécurité sur le côté
- Capacité de 50 lb
- Vendu à l'unité
- Base du crochet 2" L (3 trous) x 5" H
- Couleur: Noir

N° DE PRODUIT	LONGUEUR
WM9B-03	3"
WM9B-06	6"
WM9B-12	12"

SUPPORT À PINCES

WM9M

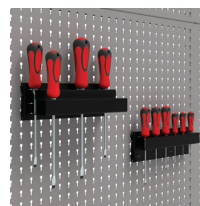


- S'installe par accrochage sur les panneaux EP12
- Permet de ranger jusqu'à six pinces
- Couleur: Noir

N° DE PRODUIT	L x P x H
WM9M-01	9" x 2 ½" x 2"

SUPPORT À TOURNEVIS

WM9N

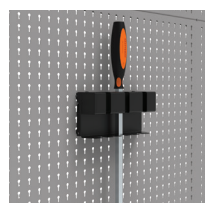


- S'installe par accrochage sur les panneaux EP12
- Permet de garder à portée de main de 6 à 12 tournevis
- Couleur: Noir

N° DE PRODUIT	VERSION	L x P x H
WM9N-01	Simple	9" x 1 ½" x 2"
WM9N-02	Double	9" x 3 ¼" x 2"

SUPPORT À OUTILS LONGS

WM9Q



- S'installe par accrochage sur les panneaux EP12
- Permet de ranger jusqu'à trois outils longs
- Couleur: Noir

N° DE PRODUIT	L x P x H
WM9Q-08	8" x 3" x 4"

SUPPORT À MARTEAUX

WM9R

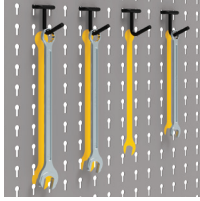


- S'installe par accrochage sur les panneaux EP12
- Conçu pour la plupart des marteaux en plastique ou caoutchouc et des marteaux à tête ronde
- Permet de ranger jusqu'à deux marteaux
- Couleur: Noir

N° DE PRODUIT	L x P x H
WM9R-09	9 ½" x 5 ½" x 2 ½"



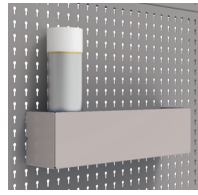
PELLICULE ADHÉSIVE D'IDENTIFICATION WM91



- Permet d'indiquer aisément la position des outils sur les panneaux d'accrochage
- Couleur contrastante assurant un repérage rapide, à savoir s'il y a des outils manquants et lesquels
- Efficace pour la gestion des 5S
- Vendue en rouleaux de 2 pieds de largeur x 8 pieds de longueur

N° DE PRODUIT
WM91-01J

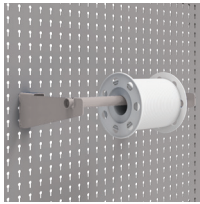
SUPPORT POUR CANETTES WM9D



- S'installe par accrochage sur les panneaux EP12
- Très utile pour ranger des produits de toutes sortes tels que des canettes de différents formats
- Muni d'encoches de sécurité sur le côté
- Largeurs disponibles: 6" (7 trous), 9" (10 trous), 12" (13 trous), 14" (15 trous), 15" (16 trous) et 20" (21 trous)
- Se commande en spécifiant la largeur

N° DE PRODUIT P x H
WM9D-__ 3" x 4"

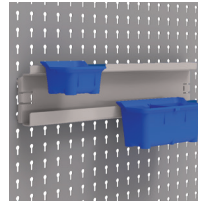
SUPPORT POUR BOBINES DE FIL ET ROULEAUX WM9P



- S'installe par accrochage sur les panneaux EP12
- Très utile pour les bobines de fil ou les rouleaux d'essuie-tout
- Diamètre du tube: 3/4"
- Diamètre maximal des bobines: 12"
- Capacité: 50 lb

N° DE PRODUIT	LARGEUR	NOMBRE DE TROUS
WM9P-0901	9"	10
WM9P-1201	12"	13
WM9P-1501	15"	16
WM9P-2001	20"	21
WM9P-2301	23"	24
WM9P-2601	26"	27

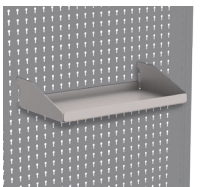
SUPPORT POUR BOÎTES EN PLASTIQUE WM9C



- S'installe par accrochage sur les panneaux EP12
- Très utile pour suspendre les boîtes en plastique, qui facilitent l'entreposage des petites pièces
- Installation par accrochage
- Muni d'encoches de sécurité sur le côté
- Idéal pour boîtes en plastique disponibles sur le marché munies d'une bordure d'accrochage
- Compatible avec les boîtes en plastique RG20, voir page 285
- Boîtes vendues séparément
- Largeurs disponibles: 6" (7 trous), 9" (10 trous), 12" (13 trous), 15" (16 trous), 20" (21 trous), 23" (24 trous) et 26" (27 trous)
- Se commande en spécifiant la largeur

N° DE PRODUIT HAUTEUR
WM9C-__ 3"

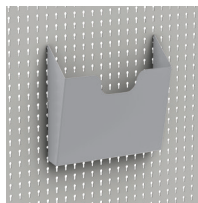
TABLETTE LÉGÈRE EA28



- S'installe par accrochage sur les panneaux EP12
- Permet de déposer de petits objets
- Largeur de 15" (16 trous)
- Munie de rebords de 1" sur l'avant et l'arrière
- Capacité de 10 lb

N° DE PRODUIT L x P
EA28-1508 15" x 8"

PORTE-DOCUMENTS WM9S



- S'installe par accrochage sur les panneaux EP12
- Conçu pour des feuilles de format lettre ou légal
- La découpe avant aide à l'identification et à la préhension des dossiers

N° DE PRODUIT L x P x H
WM9S-01 12 1/2" x 3 3/4" x 10 1/2"

BRAS ARTICULÉS INFORMATIQUES



- S'installe par accrochage sur le côté ④ ou à l'avant ③
- Pour connaître toutes les options de bras articulés robustes, voir pages 294-295
- Pour connaître toutes les options de bras articulés avec ajustement en hauteur voir pages 296-297





CAISSONS DE RANGEMENT SUPÉRIEUR

CABINET DE RANGEMENT SANS PORTE



00

- S'installe par accrochage à l'avant des montants EU 3 3
- Inclut une tablette de fond
- Peut recevoir des tablettes RD05 tous les 1" c/c
- Profondeur: 14"
- Capacité: 200 lb

SPÉCIFIEZ LA LARGEUR ET LA HAUTEUR

Largeur:

18", 20", 24", 30", 32", 36", 48", 60"

Hauteur:

18", 21", 24"

ED75- 14 00

CABINET DE RANGEMENT AVEC PORTE SIMPLE INTÉGRÉE



01

- S'installe par accrochage à l'avant des montants EU 3 3
- Inclut une tablette de fond
- Peut recevoir des tablettes RD05 tous les 1" c/c



02

- La porte intégrée en polycarbonate a une excellente résistance aux impacts
- L'ouverture à 180° permet un dégagement total pour la manipulation des objets rangés dans le cabinet
- Profondeur: 14"
- Capacité: 200 lb

NOTE: La hauteur de 18" est seulement disponible pour la porte pleine.

SPÉCIFIEZ LA LARGEUR, LA HAUTEUR, LE TYPE DE PORTE ET LA SERRURE

Largeur:

18", 20", 24", 30", 32", 36"

Hauteur:

18", 21", 24"

Serrure:

Sans serrure = Vide

À clé = L3

À code digital (L50) = DL

Intelligente (L100) = SL

ED75- 14 0

Type de porte:

Pleine = 1

Polycarbonate = 2

CABINET DE RANGEMENT AVEC PORTE DOUBLE INTÉGRÉE



03

- S'installe par accrochage à l'avant des montants EU 3 3
- Inclut une tablette de fond
- Peut recevoir des tablettes RD05 tous les 1" c/c
- L'ouverture à 180° permet un dégagement total pour la manipulation des objets rangés dans le cabinet



04

- Porte intégrée à paroi identique au dos et à l'avant pour augmenter la rigidité et l'esthétisme
- La porte intégrée en polycarbonate a une excellente résistance aux impacts
- Profondeur: 14"
- Capacité: 200 lb

NOTE: La hauteur de 18" est seulement disponible pour la porte pleine.

SPÉCIFIEZ LA LARGEUR, LA HAUTEUR, LE TYPE DE PORTE ET LA SERRURE

Largeur:

30", 32", 36", 48", 60"

Hauteur:

18", 21", 24"

Serrure:

Sans serrure = Vide

À clé = L3

À code digital (L50) = DL

Intelligente (L100) = SL

ED75- 14 0

Type de porte:

Pleine = 3

Polycarbonate = 4

CABINET DE RANGEMENT AVEC PORTE COULISSANTE



07

- S'installe par accrochage à l'avant des montants EU 3 3
- Inclut une tablette de fond
- Peut recevoir des tablettes RD05 tous les 1" c/c



08

- La porte intégrée en polycarbonate a une excellente résistance aux impacts
- Dégagement maximal pour la manipulation des objets rangés dans le cabinet
- Profondeur: 14"
- Capacité: 200 lb

SPÉCIFIEZ LA LARGEUR, LA HAUTEUR, LE TYPE DE PORTE ET LA SERRURE

Largeur:

48", 60"

Hauteur:

21", 24"

Serrure:

Sans serrure = Vide

À clé = L3

À code digital (L50) = DL

Intelligente (L100) = SL

ED75- 14 0

Type de porte:

Pleine = 7

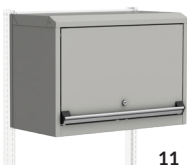
Polycarbonate = 8

NOTE: Les caissons de rangement s'installent sur deux montants et peuvent passer par dessus un montant mitoyen.

Ex: Un caisson de 30"L s'installe sur une zone de 30"L. Un caisson de 60"L s'installe sur une zone de 60"L ou deux zones de 30"L.



CABINET DE RANGEMENT AVEC PORTE ESCAMOTABLE



11

- S'installe par accrochage à l'avant des montants EU ③ ③
- Inclut une tablette de fond
- Peut recevoir des tablettes RD05 tous les 1" c/c
- Dégagement maximal pour la manipulation des objets rangés dans le cabinet
- Profondeur: 14"
- Capacité: 200 lb

SPÉCIFIEZ LA LARGEUR, LA HAUTEUR ET LA SERRURE

Largeur:

18", 20", 24", 30", 32", 36", 48", 60"

Hauteur:

18", 21", 24"

Serrure:

Sans serrure = Vide
À clé = L3
À code digital (L50) = DL
Intelligente (L100) = SL

ED75- 14 11

TABLETTE

RD05



- Munie d'un dos pour empêcher les objets de tomber au fond du cabinet
- Ajustable à tous les 1" c/c
- Supporte jusqu'à 100 lb de charge, uniformément répartie
- Compatible avec les diviseurs SH52, voir page 196

N° DE PRODUIT

L x P

RD05-1812 18" x 12"

RD05-2012 20" x 12"

RD05-2412 24" x 12"

RD05-3012 30" x 12"

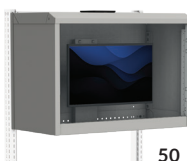
RD05-3212 32" x 12"

RD05-3612 36" x 12"

RD05-4812 48" x 12"

RD05-6012 60" x 12"

CABINET INFORMATIQUE



50

- S'installe par accrochage à l'avant des montants EU ③ ③
- Le ventilateur muni d'une grille de filtration crée une pression positive à l'intérieur du cabinet
- Le support pour moniteur permet de ranger dans un même espace l'ordinateur et l'écran
- Comprend une barre à 6 prises électriques 15A (pour un circuit de 15A)
- Hauteur: 21"
- Profondeur: 14"
- Capacité: 200 lb

SPÉCIFIEZ LA LARGEUR

Largeur:

24", 30", 32", 36"

ED76- 142150

CABINET INFORMATIQUE

AVEC SUPPORT POUR CLAVIER ET SOURIS



51

- S'installe par accrochage à l'avant des montants EU ③ ③
- Le ventilateur muni d'une grille de filtration crée une pression positive à l'intérieur du cabinet
- Le support pour moniteur permet de ranger dans un même espace l'ordinateur et l'écran
- Comprend une barre à 6 prises électriques 15A (pour un circuit de 15A)
- Le support pour clavier et souris peut se rétracter sous le cabinet lorsque non utilisé
- Hauteur: 21"
- Profondeur: 14"
- Capacité: 200 lb

SPÉCIFIEZ LA LARGEUR

Largeur:

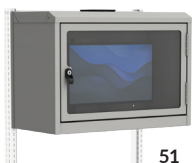
24", 30", 32", 36"

ED76- 142152

NOTE: Les caissons de rangement s'installent sur deux montants et peuvent passer par dessus un montant mitoyen.
Ex: Un caisson de 30"L s'installe sur une zone de 30"L. Un caisson de 60"L s'installe sur une zone de 60"L ou deux zones de 30"L.



CABINET INFORMATIQUE AVEC PORTE EN POLYCARBONATE



51

- S'installe par accrochage à l'avant des montants EU ③ ③
- Le ventilateur muni d'une grille de filtration crée une pression positive à l'intérieur du cabinet
- Le support pour moniteur permet de ranger dans un même espace l'ordinateur et l'écran
- Comprend une barre à 6 prises électriques 15 A (pour un circuit de 15 A)
- La porte intégrée en polycarbonate a une excellente résistance aux impacts
- Hauteur: 21"
- Profondeur: 14"
- Capacité: 200 lb

CABINET INFORMATIQUE AVEC PORTE EN POLYCARBONATE ET SUPPORT POUR CLAVIER ET SOURIS



53

- S'installe par accrochage à l'avant des montants EU ③ ③
- Le ventilateur muni d'une grille de filtration crée une pression positive à l'intérieur du cabinet
- Le support pour moniteur permet de ranger dans un même espace l'ordinateur et l'écran
- Comprend une barre à 6 prises électriques 15 A (pour un circuit de 15 A)
- Le support pour clavier et souris peut se rétracter sous le cabinet lorsque non utilisé
- La porte intégrée en polycarbonate a une excellente résistance aux impacts
- Hauteur: 21"
- Profondeur: 14"
- Capacité: 200 lb

SPÉCIFIEZ LA LARGEUR

Largeur: 24", 30"

↓

ED76-__142151L3

SPÉCIFIEZ LA LARGEUR

Largeur: 24", 30"

↓

ED76-__142153L3

LUMINAIRE DEL POUR CAISSON

RD45



- Conçu pour être installé en dessous du cabinet ED75 et ED76*
- Produit une lumière plus vive qu'un fluorescent et est aussi plus écoénergétique
- Température de la couleur: 5000-6000 K (froid)
- Possibilité d'ajouter un détecteur de mouvement en complétant le numéro de produit par MS. Ex.: RD45-2414MS pour un luminaire DEL pour caisson avec détecteur de mouvement

N° DE PRODUIT	LARGEUR DU CAISSON
RD45-1814	24"
RD45-2414__	30", 32" et 36"
RD45-3614__	48"
RD45-4814__	60"

NOTES: Le détecteur de mouvement n'est pas disponible pour une largeur de 18".

Non disponible pour les caissons de 18" et de 20" de large.

*Non compatible avec le cabinet informatique avec support à clavier et souris.



PROTECTION CONTRE LES DÉCHARGES ÉLECTROSTATIQUES

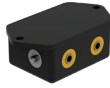
ENSEMBLE DE PROTECTION ESD POUR POSTE DE TRAVAIL

EA90-01



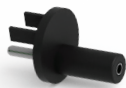
Bracelet de mise à la terre

EA96-01



Prise double pour bracelet

EA97-01



Fiche de mise à la terre

EA99-01



Câble commun de mise à la terre

EA95-01

- Ensemble de base permettant de faire la mise à la terre de l'opérateur et du poste de travail
- Comprend le bracelet EA96, la prise pour bracelet EA97, le câble de mise à la terre EA95 et la fiche de mise à la terre EA99
- Le bracelet de mise à la terre est muni d'un câble de 6' avec une résistance de 1M Ω
- Le câble commun de mise à la terre comprend un œillet pour vis #10 et la quincaillerie nécessaire

N° DE PRODUIT

EA90-01

CÂBLE DE MISE À LA TERRE 6'

EA94-01



- Câble permettant de relier les différents accessoires du poste de travail au point commun de mise à la terre
- Muni d'un œillet pour vis #10 à chaque extrémité
- Comprend une vis #10-32 x 2", un écrou 10-32, une vis taraudeuse #10 x 3/8" et deux rondelles dentelées #10
- Dissipe les charges risquant d'endommager les composants électroniques
- 6' de long

N° DE PRODUIT

EA94-01

PEINTURE DISSIPATIVE



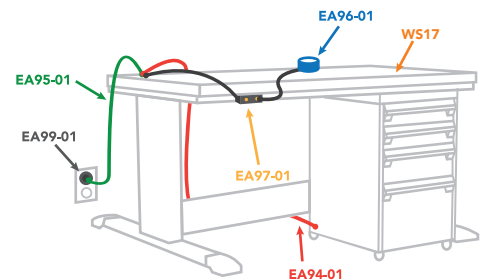
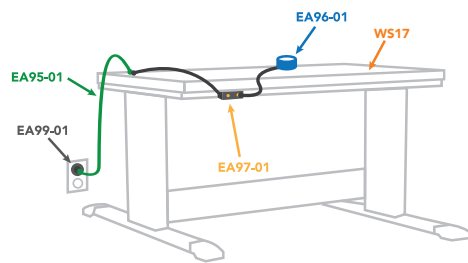
- Peinture spéciale permettant de dissiper les charges électrostatiques. Noir 090

NOTE: Communiquez avec le service à la clientèle pour connaître les frais de la peinture ESD.

BOÎTES EN PLASTIQUE CONDUCTEUR



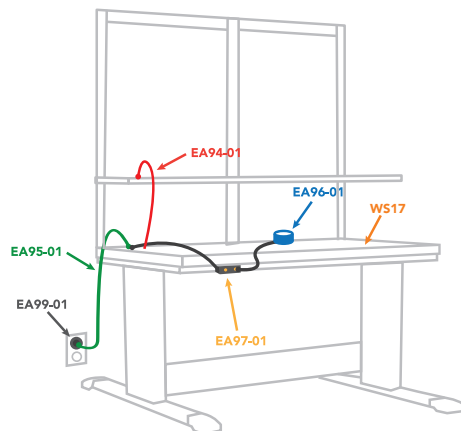
285



DESSUS DISSIPATIF



186



ACCESSOIRES



UNITÉS DE TIROIRS STANDARDS

- S'installe sur le cadre EF10 à l'aide du support ED78 (inclus).
- Profondeurs disponibles pour un poste avec pattes CENTRÉES: 30", 36", 42" et 48"
- Profondeurs disponibles pour un poste avec pattes CANTILEVER (DÉCENTRÉES): 30" et 36"
- Se commande en précisant la profondeur du poste de travail
- Pour commander une unité avec une serrure à clé sur les tiroirs, complétez le numéro de produit par **L3**
- Un mécanisme de sécurité B est recommandé pour les applications mobiles. Pour commander, complétez le numéro de produit par **B**



Ex.: ED79-21300801**L3**, pour une unité de tiroir de 18"L et de 8"H pour un poste de 30"P avec une serrure à clé

- Pour ajouter des accessoires dans les tiroirs, [voir pages 59-60](#)



Capacité de 50 lb maximum pour chaque tiroir et 100 lb maximum par unité, pour ne pas risquer de déstabiliser le poste de travail lors de son ouverture.



UNITÉ DE TIROIRS DE 8" DE HAUT



6"

1 TIROIR
ED79-21__0801__ 18"×21"×8"



3"

3"

2 TIROIRS
ED79-21__0802__ 18"×21"×8"

UNITÉ DE TIROIRS DE 11" DE HAUT



9"

1 TIROIR
ED79-21__1101__ 18"×21"×11"



3"

6"

2 TIROIRS
ED79-21__1102__ 18"×21"×11"



3"

3"

3"

3 TIROIRS
ED79-21__1103__ 18"×21"×11"

UNITÉ DE TIROIRS DE 14" DE HAUT



12"

1 TIROIR
ED79-21__1401__ 18"×21"×14"



6"

6"

2 TIROIRS
ED79-21__1102__ 18"×21"×14"



3"

3"

6"

3 TIROIRS
ED79-21__1103__ 18"×21"×14"



CABINETS PRÉCONFIGURÉS

SOUS LA SURFACE DE TRAVAIL

- Les modèles sont assemblés en usine et prêts pour l'utilisation
- Comprend une serrure L3 sur le cabinet ou la porte et un mécanisme de sécurité B sur les tiroirs
- Les propositions incluent des roulettes de 2" dont deux roulettes pivotantes et deux roulettes pivotantes avec frein
- Pour ajouter une serrure avec morillon LP, une serrure à code digital L50 ou une serrure intelligente L100 sur des portes ou sur votre cabinet E mobile, [voir page 58](#)



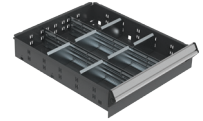
334-338



Capacité de 100 lb maximum pour chaque tiroir et 600 lb maximum par caisson (maximum de 6 tiroirs), pour éviter les risques de renversement.

IMPORTANT

La compartimentation des tiroirs est incluse dans les modèles. Voir le tableau pour le nombre de compartiments.



Pour des propositions sans compartimentation, commandez le chiffre pair suivant les deux derniers chiffres du numéro de modèle

Ex.: E3BBD-2403L3B avec
E3BBD-2404L3B sans

NOMBRE DE COMPARTIMENTS (CODE DE L'AGENCEMENT)

DIMENSIONS DES TIROIRS	18"L×21"P	18"L×27"P
3"H à 5"H	9 (0206)	9 (0206)
6"H et 8"H	6 (0104)	6 (0104)
12"H	4 (0102)	4 (0102)



3 TIROIRS
E3BBD-2401L3B 18"×21"×26"



3 TIROIRS
E3BBD-2403L3B 18"×21"×26"



4 TIROIRS
E3BBD-2405L3B 18"×21"×26"



4 TIROIRS
E3BBD-2407L3B 18"×21"×26"



5 TIROIRS
E3BBD-2409L3B 18"×21"×26"



1 PORTE / 1 TABLETTE
E3BBD-2411L3 18"×21"×26"





CABINETS PRÉCONFIGURÉS

AU CÔTÉ DU POSTE DE TRAVAIL

- Les modèles sont assemblés en usine et prêts pour l'utilisation
- Comprend une serrure L3 sur le cabinet ou la porte et un mécanisme de sécurité B sur les tiroirs
- Les propositions incluent des roulettes de 2" dont deux roulettes pivotantes et deux roulettes pivotantes avec frein
- Pour ajouter une serrure avec morillon LP, une serrure à code digital L50 ou une serrure intelligente L100 sur des portes ou sur votre cabinet E mobile, [voir page 58](#)



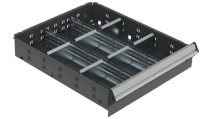
334-338



Capacité de 100 lb maximum pour chaque tiroir et 600 lb maximum par caisson (maximum de 6 tiroirs), pour éviter les risques de renversement.

IMPORTANT

La compartimentation des tiroirs est incluse dans les modèles. Voir le tableau pour le nombre de compartiments.



Pour des propositions sans compartimentation, commandez le chiffre pair suivant les deux derniers chiffres du numéro de modèle

Ex.: E3BBD-2803L3B avec
E3BBD-2804L3B sans

NOMBRE DE COMPARTIMENTS (CODE DE L'AGENCEMENT)

DIMENSIONS DES TIROIRS	18"L x 21"P	18"L x 27"P
3"H à 5"H	9 (0206)	9 (0206)
6"H et 8"H	6 (0104)	6 (0104)
12"H	4 (0102)	4 (0102)



4 TIROIRS

E3BBD-2801L3B 18" x 21" x 30"
E3BBD-2801L3B 18" x 27" x 30"



4 TIROIRS / 1 PORTE / 1 TABLETTE

E3BBD-2803L3B 18" x 21" x 30"
E3BBD-2803L3B 18" x 27" x 30"



5 TIROIRS

E3BBD-2805L3B 18" x 21" x 30"
E3BBD-2805L3B 18" x 27" x 30"



6 TIROIRS

E3BBD-3001L3B 18" x 21" x 30"
E3BBD-3001L3B 18" x 27" x 30"



4 TIROIRS

E3BBD-3003L3B 18" x 21" x 32"
E3BBD-3003L3B 18" x 27" x 32"



4 TIROIRS

E3BBD-3005L3B 18" x 21" x 32"
E3BBD-3005L3B 18" x 27" x 32"



4 TIROIRS / 1 PORTE / 1 TABLETTE

E3BBD-3401L3B 18" x 21" x 36"
E3BBD-3401L3B 18" x 27" x 36"



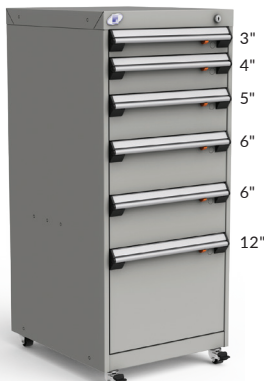
4 TIROIRS

E3BBD-3403L3B 18" x 21" x 36"
E3BBD-3403L3B 18" x 27" x 36"



1 PORTE / 2 TABLETTES

E3BBD-3406L3 18" x 21" x 36"
E3BBD-3406L3 18" x 27" x 36"



6 TIROIRS

E3BBD-4001L3B 18" x 21" x 42"
E3BBD-4001L3B 18" x 27" x 42"



3 TIROIRS

E3BBD-4003L3B 18" x 21" x 42"
E3BBD-4003L3B 18" x 27" x 42"



1 PORTE / 2 TABLETTES

E3BBD-4006L3 18" x 21" x 42"
E3BBD-4006L3 18" x 27" x 42"

